

# ОПИСАНИЕ МЕСТОПОЛОЖЕНИЯ ГРАНИЦ

## Публичный сервитут ВЛ-10кВ № 4 РП-ЗР

(наименование объекта, местоположение границ которого описано (далее - объект))

### Раздел 1

#### Сведения об объекте

№ п/п	Характеристики объекта	Описание характеристик
1	2	3
1.	Местоположение объекта	Ростовская область, район Песчанокопский
2.	Площадь объекта +/- величина погрешности определения площади (Р +/- Дельта Р)	299497 +/- 192 м <sup>2</sup>
3.	Иные характеристики объекта	Публичный сервитут для размещения объекта электросетевого хозяйства ВЛ-10 кВ № 4 РП-ЗР. Срок публичного сервитута 49 лет. Владелец публичного сервитута - публичное акционерное общество «Россети Юг» ИНН 6164266561, ОГРН1076164009096, почтовый адрес: 344002, г.Ростов-на-Дону, ул.Большая Садовая, д.49, адрес электронной почты office@rosseti-yug.ru

## Раздел 2

### Сведения о местоположении границ объекта

1. Система координат МСК-61

2. Сведения о характерных точках границ объекта

Обозначение характерных точек границ	Координаты, м		Метод определения координат характерной точки	Средняя квадратическая погрешность положения характерной точки (Mt), м	Описание обозначения точки на местности (при наличии)
	X	Y			
1	2	3	4	5	6
1	312690.70	2328244.15	Метод спутниковых геодезических измерений (определений)	0.1	-
2	312884.87	2329243.28	Метод спутниковых геодезических измерений (определений)	0.1	-
3	312898.54	2329314.89	Метод спутниковых геодезических измерений (определений)	0.1	-
4	312941.26	2329348.70	Метод спутниковых геодезических измерений (определений)	0.1	-
5	312944.02	2329351.26	Метод спутниковых геодезических измерений (определений)	0.1	-
6	312944.99	2329355.32	Метод спутниковых геодезических измерений (определений)	0.1	-
7	313025.89	2330012.91	Метод спутниковых геодезических измерений (определений)	0.1	-
8	313211.60	2329966.05	Метод спутниковых геодезических измерений (определений)	0.1	-
9	313222.91	2329964.35	Метод спутниковых геодезических измерений (определений)	0.1	-
10	313529.67	2329883.42	Метод спутниковых геодезических измерений (определений)	0.1	-
11	313533.20	2329883.03	Метод спутниковых геодезических измерений (определений)	0.1	-

2. Сведения о характерных точках границ объекта					
Обозначение характерных точек границ	Координаты, м		Метод определения координат характерной точки	Средняя квадратическая погрешность положения характерной точки (Mt), м	Описание обозначения точки на местности (при наличии)
	X	Y			
1	2	3	4	5	6
12	313537.22	2329884.43	Метод спутниковых геодезических измерений (определений)	0.1	-
13	313539.83	2329886.60	Метод спутниковых геодезических измерений (определений)	0.1	-
14	313588.89	2329944.05	Метод спутниковых геодезических измерений (определений)	0.1	-
15	314356.41	2331209.29	Метод спутниковых геодезических измерений (определений)	0.1	-
16	314357.49	2331211.81	Метод спутниковых геодезических измерений (определений)	0.1	-
17	314510.33	2331762.59	Метод спутниковых геодезических измерений (определений)	0.1	-
18	314516.12	2331776.96	Метод спутниковых геодезических измерений (определений)	0.1	-
19	314497.95	2331785.32	Метод спутниковых геодезических измерений (определений)	0.1	-
20	314493.90	2331775.45	Метод спутниковых геодезических измерений (определений)	0.1	-
21	314491.36	2331768.98	Метод спутниковых геодезических измерений (определений)	0.1	-
22	314338.59	2331218.49	Метод спутниковых геодезических измерений (определений)	0.1	-
23	313572.56	2329955.80	Метод спутниковых геодезических измерений (определений)	0.1	-
24	313528.69	2329904.36	Метод спутниковых геодезических измерений (определений)	0.1	-

## 2. Сведения о характерных точках границ объекта

Обозначение характерных точек границ	Координаты, м		Метод определения координат характерной точки	Средняя квадратическая погрешность положения характерной точки (Mt), м	Описание обозначения точки на местности (при наличии)
	X	Y			
1	2	3	4	5	6
25	313228.39	2329983.59	Метод спутниковых геодезических измерений (определений)	0.1	-
26	313217.09	2329988.88	Метод спутниковых геодезических измерений (определений)	0.1	-
27	313017.04	2330039.66	Метод спутниковых геодезических измерений (определений)	0.1	-
28	312960.10	2330052.66	Метод спутниковых геодезических измерений (определений)	0.1	-
29	312736.89	2330110.85	Метод спутниковых геодезических измерений (определений)	0.1	-
30	312621.81	2330114.45	Метод спутниковых геодезических измерений (определений)	0.1	-
31	312564.99	2330115.99	Метод спутниковых геодезических измерений (определений)	0.1	-
32	312556.52	2330359.04	Метод спутниковых геодезических измерений (определений)	0.1	-
33	312552.62	2330387.81	Метод спутниковых геодезических измерений (определений)	0.1	-
34	312532.44	2330385.00	Метод спутниковых геодезических измерений (определений)	0.1	-
35	312536.54	2330357.13	Метод спутниковых геодезических измерений (определений)	0.1	-
36	312544.96	2330116.54	Метод спутниковых геодезических измерений (определений)	0.1	-
37	312234.29	2330125.14	Метод спутниковых геодезических измерений (определений)	0.1	-

2. Сведения о характерных точках границ объекта					
Обозначение характерных точек границ	Координаты, м		Метод определения координат характерной точки	Средняя квадратическая погрешность положения характерной точки (Mt), м	Описание обозначения точки на местности (при наличии)
	X	Y			
1	2	3	4	5	6
38	311419.67	2330149.81	Метод спутниковых геодезических измерений (определений)	0.1	-
39	311441.89	2331651.93	Метод спутниковых геодезических измерений (определений)	0.1	-
40	311428.68	2331671.10	Метод спутниковых геодезических измерений (определений)	0.1	-
41	311441.13	2332032.94	Метод спутниковых геодезических измерений (определений)	0.1	-
42	311454.79	2332453.70	Метод спутниковых геодезических измерений (определений)	0.1	-
43	311454.27	2332458.51	Метод спутниковых геодезических измерений (определений)	0.1	-
44	311452.06	2332462.15	Метод спутниковых геодезических измерений (определений)	0.1	-
45	311448.31	2332464.69	Метод спутниковых геодезических измерений (определений)	0.1	-
46	311255.65	2332578.23	Метод спутниковых геодезических измерений (определений)	0.1	-
47	310982.84	2332648.80	Метод спутниковых геодезических измерений (определений)	0.1	-
48	310765.15	2332631.90	Метод спутниковых геодезических измерений (определений)	0.1	-
49	310750.95	2332778.03	Метод спутниковых геодезических измерений (определений)	0.1	-
50	310745.72	2332783.08	Метод спутниковых геодезических измерений (определений)	0.1	-

## 2. Сведения о характерных точках границ объекта

Обозначение характерных точек границ	Координаты, м		Метод определения координат характерной точки	Средняя квадратическая погрешность положения характерной точки (Mt), м	Описание обозначения точки на местности (при наличии)
	X	Y			
1	2	3	4	5	6
51	310472.80	2332791.77	Метод спутниковых геодезических измерений (определений)	0.1	-
52	310458.19	2332796.65	Метод спутниковых геодезических измерений (определений)	0.1	-
53	310452.34	2332777.43	Метод спутниковых геодезических измерений (определений)	0.1	-
54	310469.71	2332771.91	Метод спутниковых геодезических измерений (определений)	0.1	-
55	310732.42	2332763.43	Метод спутниковых геодезических измерений (определений)	0.1	-
56	310745.15	2332630.95	Метод спутниковых геодезических измерений (определений)	0.1	-
57	310450.08	2332629.69	Метод спутниковых геодезических измерений (определений)	0.1	-
58	310144.31	2332671.20	Метод спутниковых геодезических измерений (определений)	0.1	-
59	307918.85	2332683.77	Метод спутниковых геодезических измерений (определений)	0.1	-
60	307914.01	2332682.75	Метод спутниковых геодезических измерений (определений)	0.1	-
61	307892.81	2332661.49	Метод спутниковых геодезических измерений (определений)	0.1	-
62	307892.02	2332656.54	Метод спутниковых геодезических измерений (определений)	0.1	-
63	307887.58	2332067.46	Метод спутниковых геодезических измерений (определений)	0.1	-

2. Сведения о характерных точках границ объекта					
Обозначение характерных точек границ	Координаты, м		Метод определения координат характерной точки	Средняя квадратическая погрешность положения характерной точки (Mt), м	Описание обозначения точки на местности (при наличии)
	X	Y			
1	2	3	4	5	6
64	307882.02	2331683.80	Метод спутниковых геодезических измерений (определений)	0.1	-
65	307882.04	2331683.15	Метод спутниковых геодезических измерений (определений)	0.1	-
66	307927.36	2330978.57	Метод спутниковых геодезических измерений (определений)	0.1	-
67	307942.69	2330959.41	Метод спутниковых геодезических измерений (определений)	0.1	-
68	307957.67	2330972.47	Метод спутниковых геодезических измерений (определений)	0.1	-
69	307946.91	2330985.05	Метод спутниковых геодезических измерений (определений)	0.1	-
70	307902.02	2331684.05	Метод спутниковых геодезических измерений (определений)	0.1	-
71	307907.58	2332067.26	Метод спутниковых геодезических измерений (определений)	0.1	-
72	307911.99	2332652.37	Метод спутниковых геодезических измерений (определений)	0.1	-
73	307923.05	2332663.74	Метод спутниковых геодезических измерений (определений)	0.1	-
74	310142.95	2332651.23	Метод спутниковых геодезических измерений (определений)	0.1	-
75	310448.12	2332609.77	Метод спутниковых геодезических измерений (определений)	0.1	-
76	310448.77	2332609.71	Метод спутниковых геодезических измерений (определений)	0.1	-

## 2. Сведения о характерных точках границ объекта

Обозначение характерных точек границ	Координаты, м		Метод определения координат характерной точки	Средняя квадратическая погрешность положения характерной точки (Mt), м	Описание обозначения точки на местности (при наличии)
	X	Y			
1	2	3	4	5	6
77	310449.47	2332609.68	Метод спутниковых геодезических измерений (определений)	0.1	-
78	310756.79	2332611.19	Метод спутниковых геодезических измерений (определений)	0.1	-
79	310981.20	2332628.64	Метод спутниковых геодезических измерений (определений)	0.1	-
80	311247.94	2332559.66	Метод спутниковых геодезических измерений (определений)	0.1	-
81	311434.61	2332449.52	Метод спутниковых геодезических измерений (определений)	0.1	-
82	311421.15	2332033.59	Метод спутниковых геодезических измерений (определений)	0.1	-
83	311408.62	2331665.54	Метод спутниковых геодезических измерений (определений)	0.1	-
84	311421.86	2331646.09	Метод спутниковых геодезических измерений (определений)	0.1	-
85	311399.53	2330140.20	Метод спутниковых геодезических измерений (определений)	0.1	-
86	311402.17	2330132.95	Метод спутниковых геодезических измерений (определений)	0.1	-
87	311409.22	2330130.12	Метод спутниковых геодезических измерений (определений)	0.1	-
88	312233.71	2330105.14	Метод спутниковых геодезических измерений (определений)	0.1	-
89	312555.06	2330096.25	Метод спутниковых геодезических измерений (определений)	0.1	-



2. Сведения о характерных точках границ объекта					
Обозначение характерных точек границ	Координаты, м		Метод определения координат характерной точки	Средняя квадратическая погрешность положения характерной точки (Mt), м	Описание обозначения точки на местности (при наличии)
	X	Y			
1	2	3	4	5	6
90	312621.20	2330094.46	Метод спутниковых геодезических измерений (определений)	0.1	-
91	312734.29	2330090.85	Метод спутниковых геодезических измерений (определений)	0.1	-
92	312955.04	2330033.31	Метод спутниковых геодезических измерений (определений)	0.1	-
93	313005.78	2330018.22	Метод спутниковых геодезических измерений (определений)	0.1	-
94	313006.20	2330016.68	Метод спутниковых геодезических измерений (определений)	0.1	-
95	312925.64	2329361.83	Метод спутниковых геодезических измерений (определений)	0.1	-
96	312883.21	2329328.27	Метод спутниковых геодезических измерений (определений)	0.1	-
97	312880.76	2329325.42	Метод спутниковых геодезических измерений (определений)	0.1	-
98	312879.59	2329322.30	Метод спутниковых геодезических измерений (определений)	0.1	-
99	312866.38	2329253.07	Метод спутниковых геодезических измерений (определений)	0.1	-
100	312841.81	2329245.99	Метод спутниковых геодезических измерений (определений)	0.1	-
101	312846.92	2329226.58	Метод спутниковых геодезических измерений (определений)	0.1	-
102	312862.12	2329231.04	Метод спутниковых геодезических измерений (определений)	0.1	-

## 2. Сведения о характерных точках границ объекта

Обозначение характерных точек границ	Координаты, м		Метод определения координат характерной точки	Средняя квадратическая погрешность положения характерной точки (Mt), м	Описание обозначения точки на местности (при наличии)
	X	Y			
1	2	3	4	5	6
103	312671.07	2328247.98	Метод спутниковых геодезических измерений (определений)	0.1	-
104	312616.92	2327973.39	Метод спутниковых геодезических измерений (определений)	0.1	-
105	312441.12	2328008.28	Метод спутниковых геодезических измерений (определений)	0.1	-
106	312414.33	2328002.24	Метод спутниковых геодезических измерений (определений)	0.1	-
107	312418.64	2327982.80	Метод спутниковых геодезических измерений (определений)	0.1	-
108	312441.07	2327987.92	Метод спутниковых геодезических измерений (определений)	0.1	-
109	312621.75	2327952.02	Метод спутниковых геодезических измерений (определений)	0.1	-
110	312626.10	2327951.72	Метод спутниковых геодезических измерений (определений)	0.1	-
111	312630.11	2327952.69	Метод спутниковых геодезических измерений (определений)	0.1	-
112	312633.11	2327956.08	Метод спутниковых геодезических измерений (определений)	0.1	-
113	312634.61	2327959.70	Метод спутниковых геодезических измерений (определений)	0.1	-
1	312690.70	2328244.15	Метод спутниковых геодезических измерений (определений)	0.1	-



### Раздел 3

#### Сведения о местоположении измененных (уточненных) границ объекта

1. Система координат -

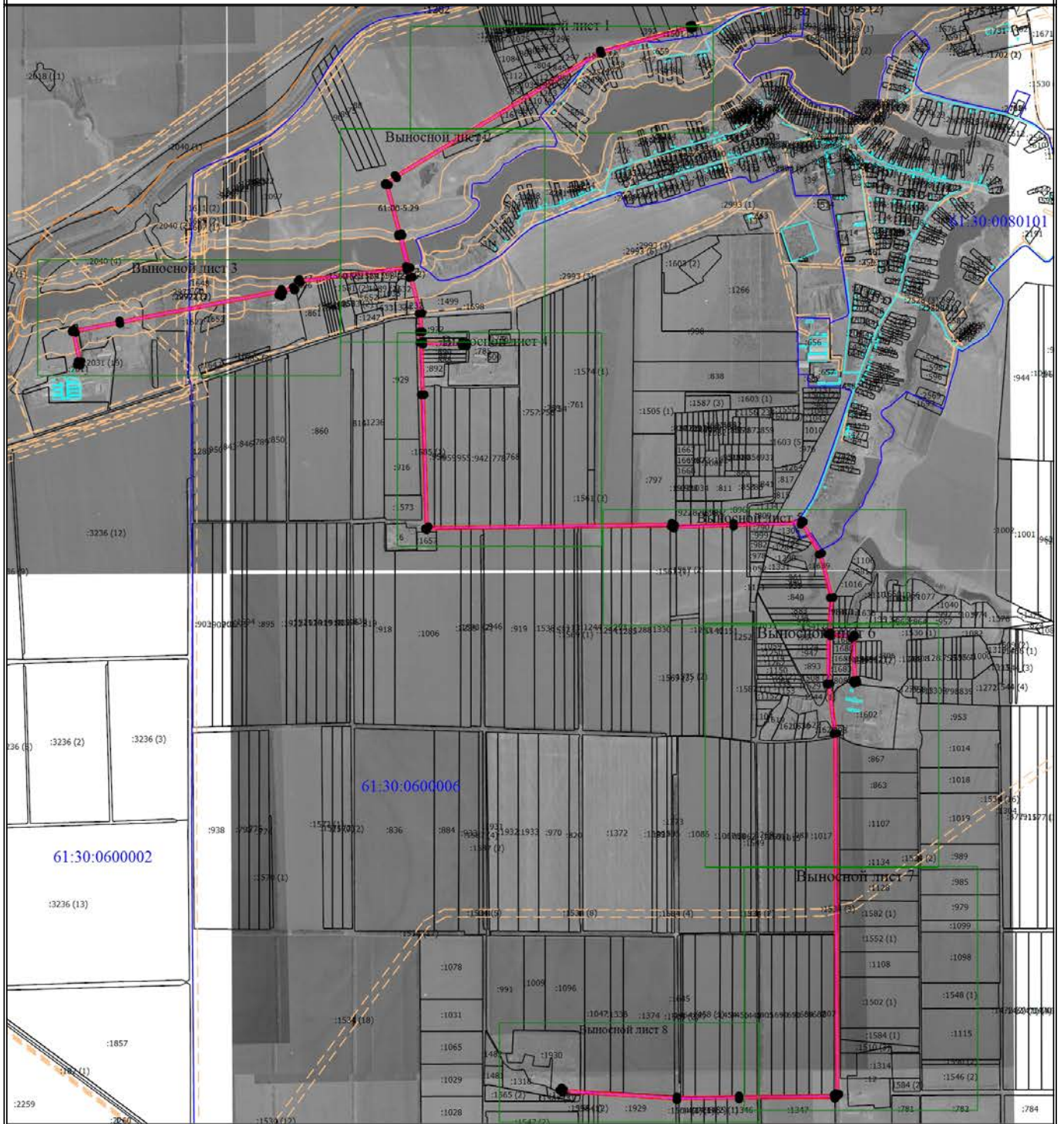
2. Сведения о характерных точках границ объекта

Обозначение характерных точек границ	Существующие координаты, м		Измененные (уточненные) координаты, м		Метод определения координат характерной точки	Средняя квадратическая погрешность положения характерной точки (Mt), м	Описание обозначения точки на местности (при наличии)
	X	Y	X	Y			
1	2	3	4	5	6	7	8
-	-	-	-	-	-	-	

3. Сведения о характерных точках части (частей) границы объекта

Обозначение характерных точек части границы	Существующие координаты, м		Измененные (уточненные) координаты, м		Метод определения координат характерной точки	Средняя квадратическая погрешность положения характерной точки (Mt), м	Описание обозначения точки на местности (при наличии)
	X	Y	X	Y			
1	2	3	4	5	6	7	8
-	-	-	-	-	-	-	

# Схема расположения границ публичного сервитута



Масштаб 1:36000

## Условные обозначения

- - Характерная точка границы, сведения о которой позволяют однозначно определить ее положение на местности
- 1 - Обозначение новой характерной точки
- (red) - Граница публичного сервитута
- (pink) - Проектное местоположение инженерного сооружения
- :2 - Кадастровый номер земельного участка
- (grey) - Существующая часть границы, имеющиеся в ЕГРН сведения о которой достаточны для определения ее местоположения
- (green) - Граница объекта капитального строительства
- (orange) - Граница зоны с особыми условиями
- (blue) - Граница кадастрового квартала
- 61:04:0080103 - Номер кадастрового квартала

# Схема расположения границ публичного сервитута

Выносной лист 1



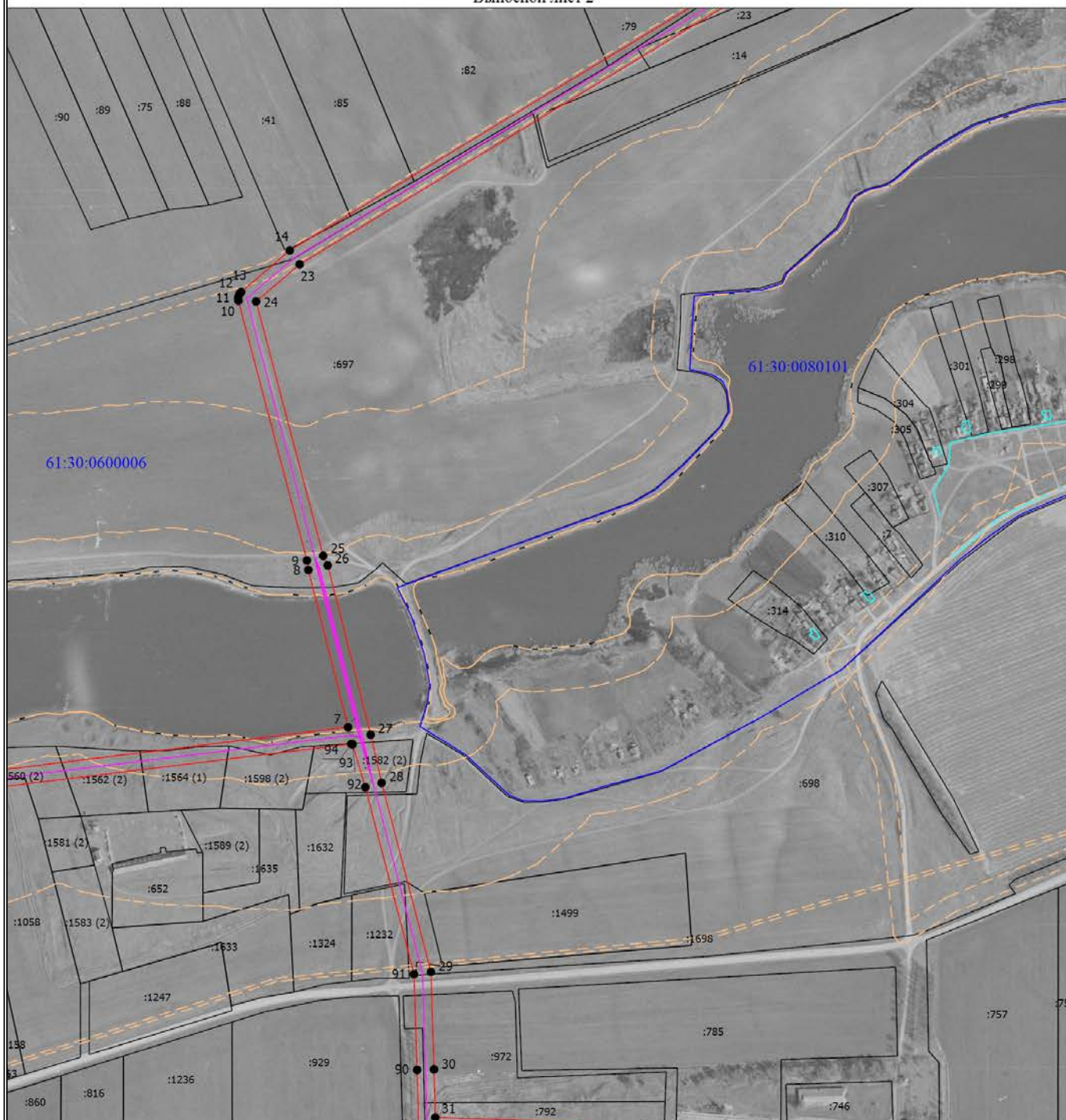
Масштаб 1:7000

## Условные обозначения

- - Характерная точка границы, сведения о которой позволяют однозначно определить ее положение на местности
- 1 - Обозначение новой характерной точки
- (red) - Граница публичного сервитута
- (purple) - Проектное местоположение инженерного сооружения
- :2 - Кадастровый номер земельного участка
- (black) - Существующая часть границы, имеющиеся в ЕГРН сведения о которой достаточны для определения ее местоположения
- (cyan) - Граница объекта капитального строительства
- - - (orange) - Граница зоны с особыми условиями
- (blue) - Граница кадастрового квартала
- 61:04:0080103 - Номер кадастрового квартала

# Схема расположения границ публичного сервитута

Выносной лист 2



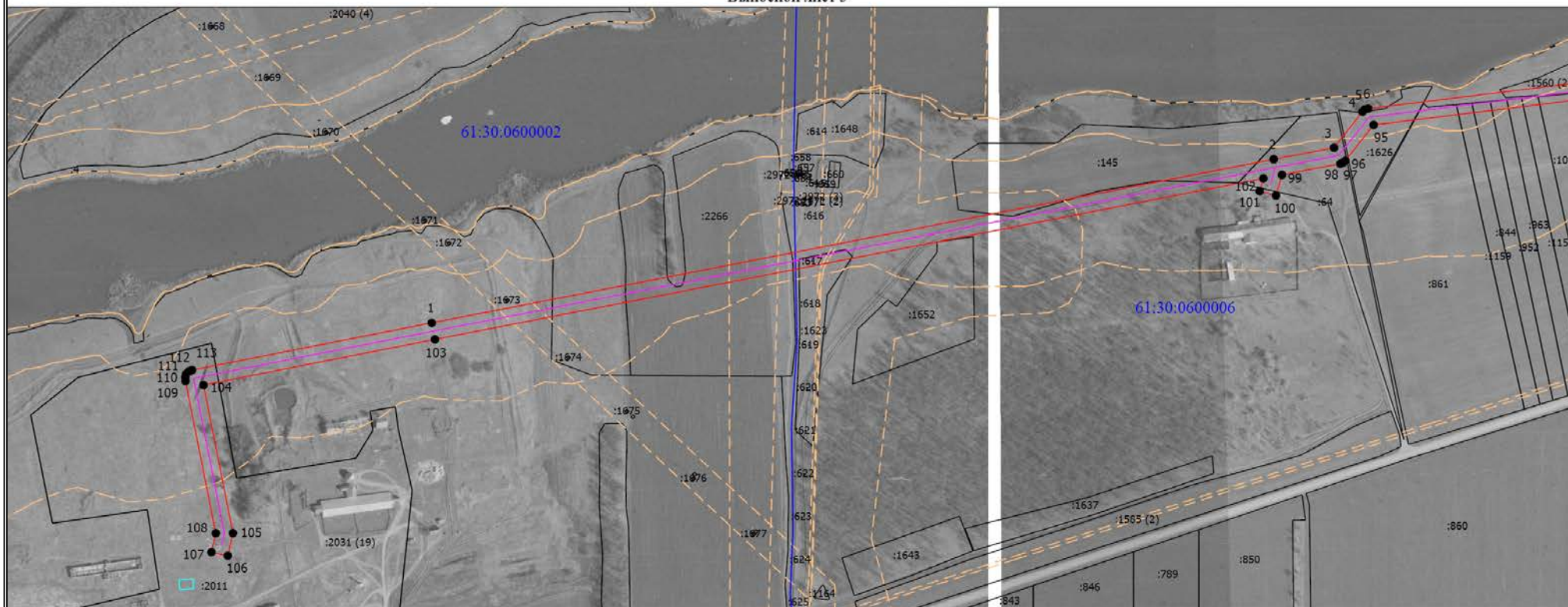
Масштаб 1:7000

## Условные обозначения

- - Характерная точка границы, сведения о которой позволяют однозначно определить ее положение на местности
- 1 - Обозначение новой характерной точки
- (red) - Граница публичного сервитута
- (purple) - Проектное местоположение инженерного сооружения
- :2 - Кадастровый номер земельного участка
- (black) - Существующая часть границы, имеющиеся в ЕГРН сведения о которой достаточны для определения ее местоположения
- (cyan) - Граница объекта капитального строительства
- (dashed orange) - Граница зоны с особыми условиями
- (blue) - Граница кадастрового квартала
- 61:04:0080103 - Номер кадастрового квартала

# Схема расположения границ публичного сервитута

Выносной лист 3



Масштаб 1:7000

## Условные обозначения

- - Характерная точка границы, сведения о которой позволяют однозначно определить ее положение на местности
- 1 - Обозначение новой характерной точки
- (red line) - Граница публичного сервитута
- (purple line) - Проектное местоположение инженерного сооружения
- :2 - Кадастровый номер земельного участка
- (black line) - Существующая часть границы, имеющиеся в ЕГРН сведения о которой достаточны для определения ее местоположения
- (cyan line) - Граница объекта капитального строительства
- (dashed orange line) - Граница зоны с особыми условиями
- (blue line) - Граница кадастрового квартала
- 61:04:0080103 - Номер кадастрового квартала



# Схема расположения границ публичного сервитута

Выносной лист 4



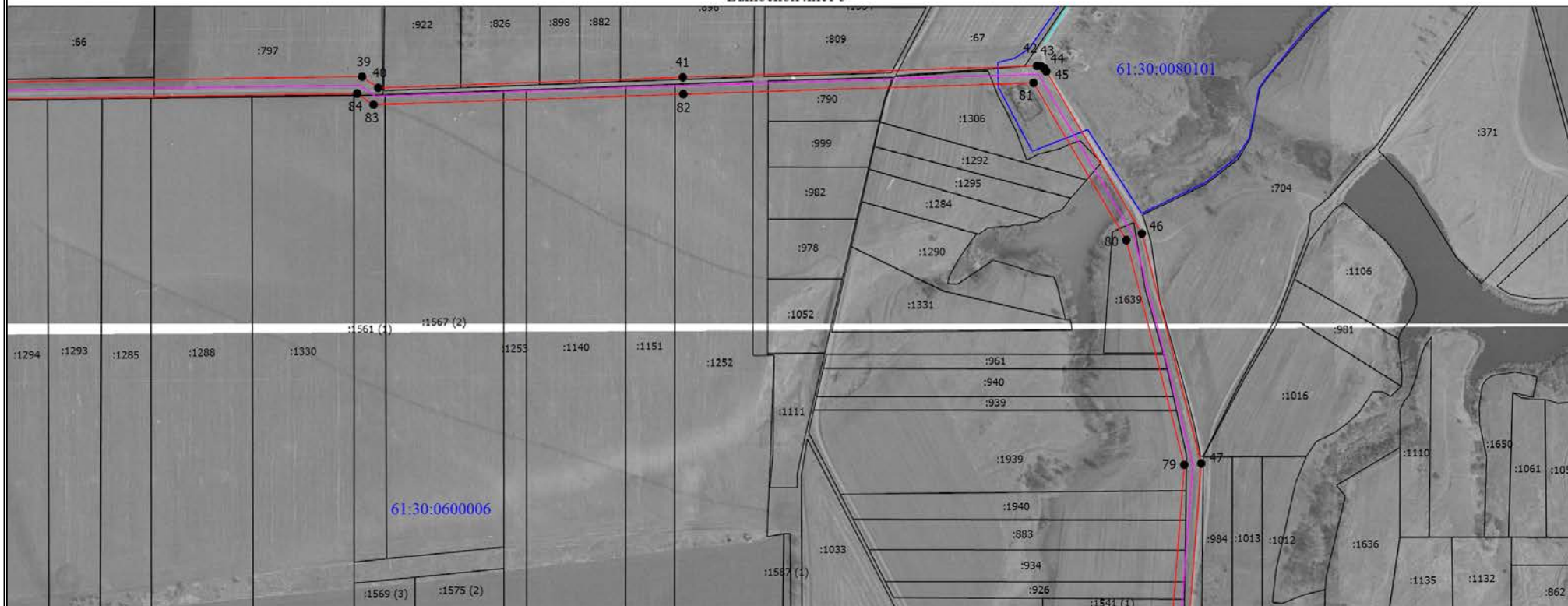
Масштаб 1:7000

## Условные обозначения

- - Характерная точка границы, сведения о которой позволяют однозначно определить ее положение на местности
- 1 - Обозначение новой характерной точки
- (red line) - Граница публичного сервитута
- (purple line) - Проектное местоположение инженерного сооружения
- :2 - Кадастровый номер земельного участка
- (black line) - Существующая часть границы, имеющиеся в ЕГРН сведения о которой достаточны для определения ее местоположения
- (cyan line) - Граница объекта капитального строительства
- (dashed orange line) - Граница зоны с особыми условиями
- (blue line) - Граница кадастрового квартала
- 61:04:0080103 - Номер кадастрового квартала

# Схема расположения границ публичного сервитута

Вып. лист 5



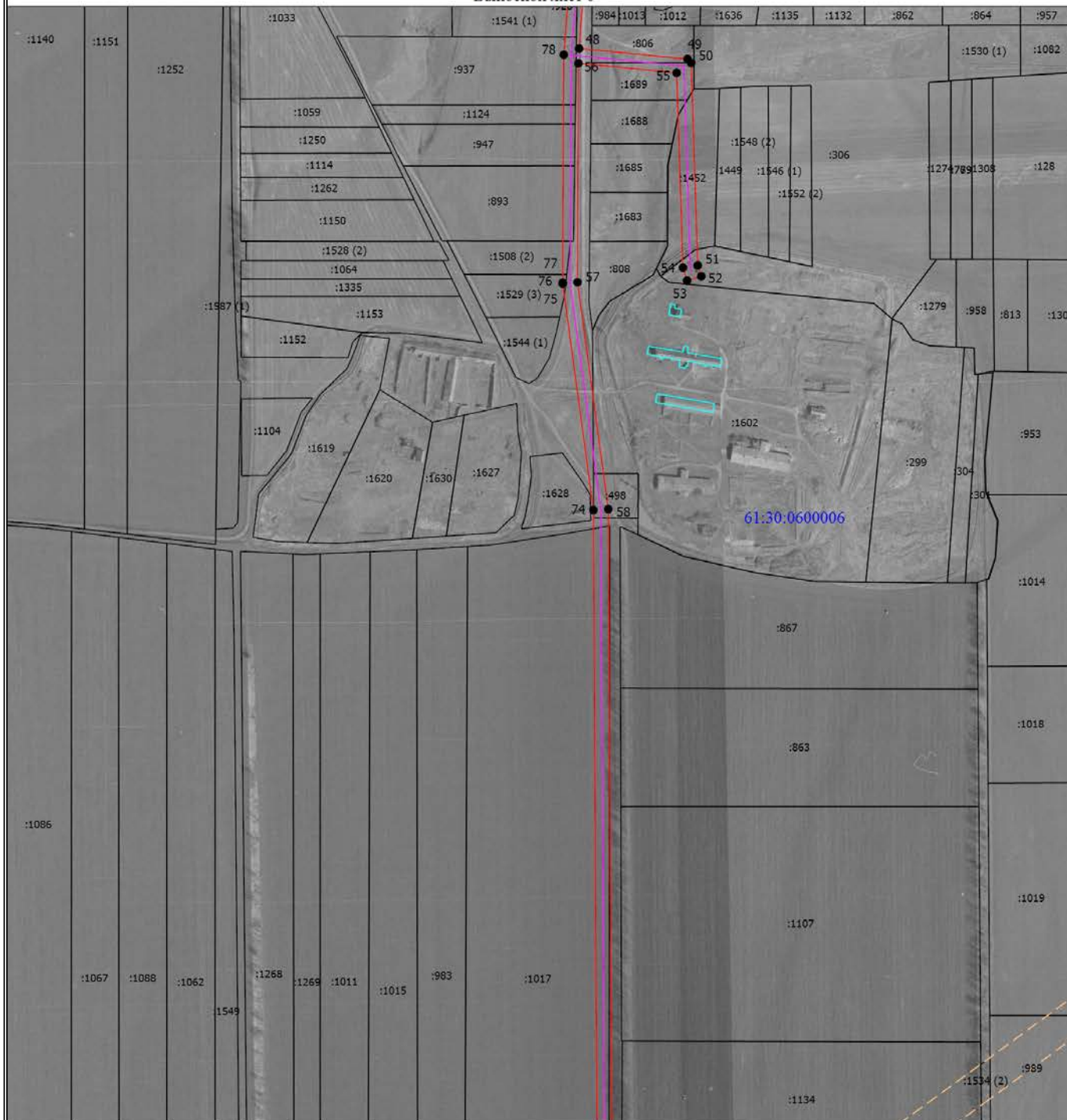
Масштаб 1:7000

## Условные обозначения

- - Характерная точка границы, сведения о которой позволяют однозначно определить ее положение на местности
- 1 - Обозначение новой характерной точки
- (red line) - Граница публичного сервитута
- (purple line) - Проектное местоположение инженерного сооружения
- :2 - Кадастровый номер земельного участка
- (black line) - Существующая часть границы, имеющиеся в ЕГРН сведения о которой достаточны для определения ее местоположения
- (cyan line) - Граница объекта капитального строительства
- (dashed orange line) - Граница зоны с особыми условиями
- (blue line) - Граница кадастрового квартала
- 61:04:0080103 - Номер кадастрового квартала

# Схема расположения границ публичного сервитута

Выносной лист 6



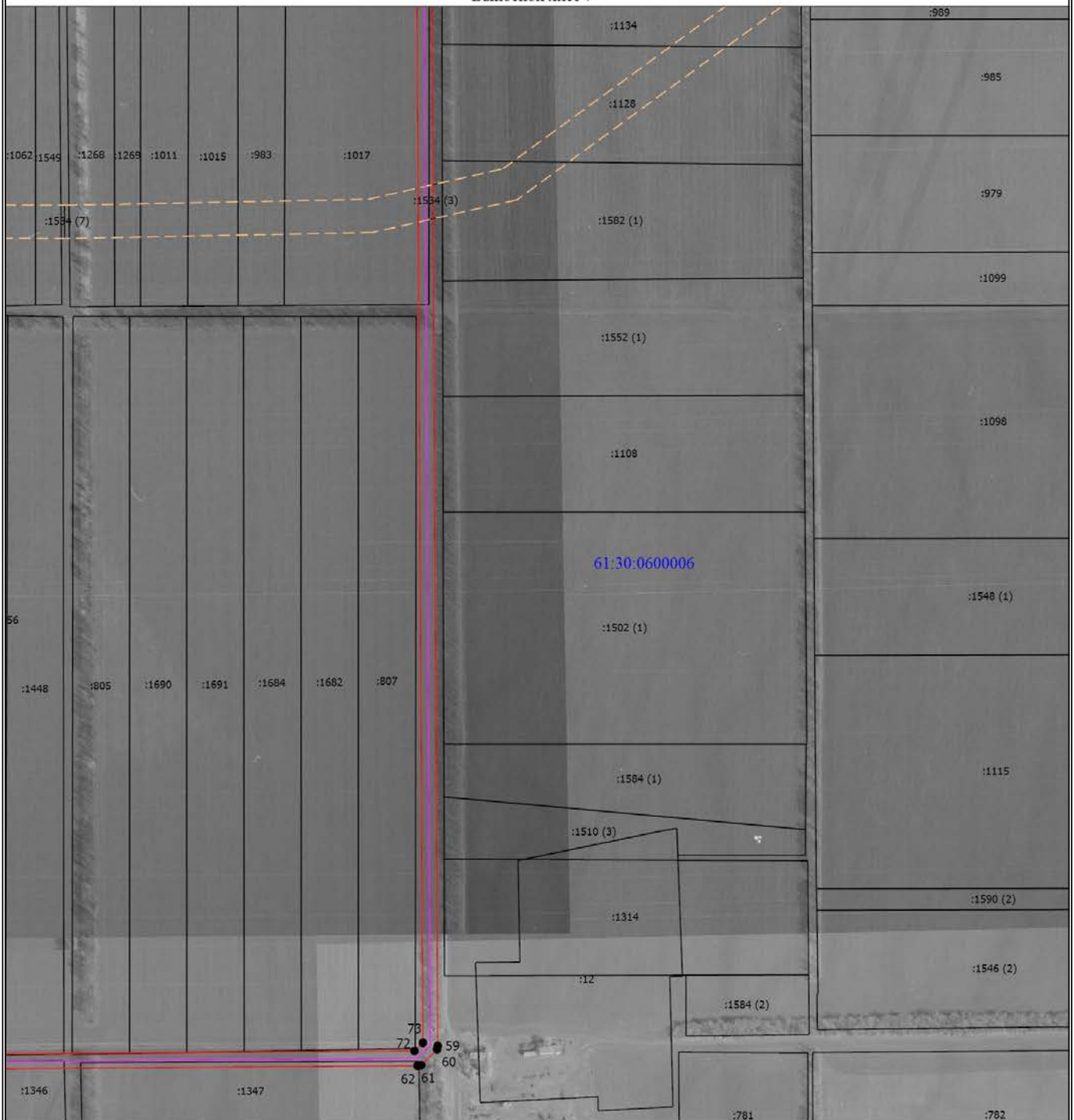
Масштаб 1:8000

## Условные обозначения

- - Характерная точка границы, сведения о которой позволяют однозначно определить ее положение на местности
- 1 - Обозначение новой характерной точки
- (red) - Граница публичного сервитута
- (purple) - Проектное местоположение инженерного сооружения
- :2 - Кадастровый номер земельного участка
- (black) - Существующая часть границы, имеющиеся в ЕГРН сведения о которой достаточны для определения ее местоположения
- (cyan) - Граница объекта капитального строительства
- (dashed orange) - Граница зоны с особыми условиями
- (blue) - Граница кадастрового квартала
- 61:04:0080103 - Номер кадастрового квартала

# Схема расположения границ публичного сервитута

Выносной лист 7



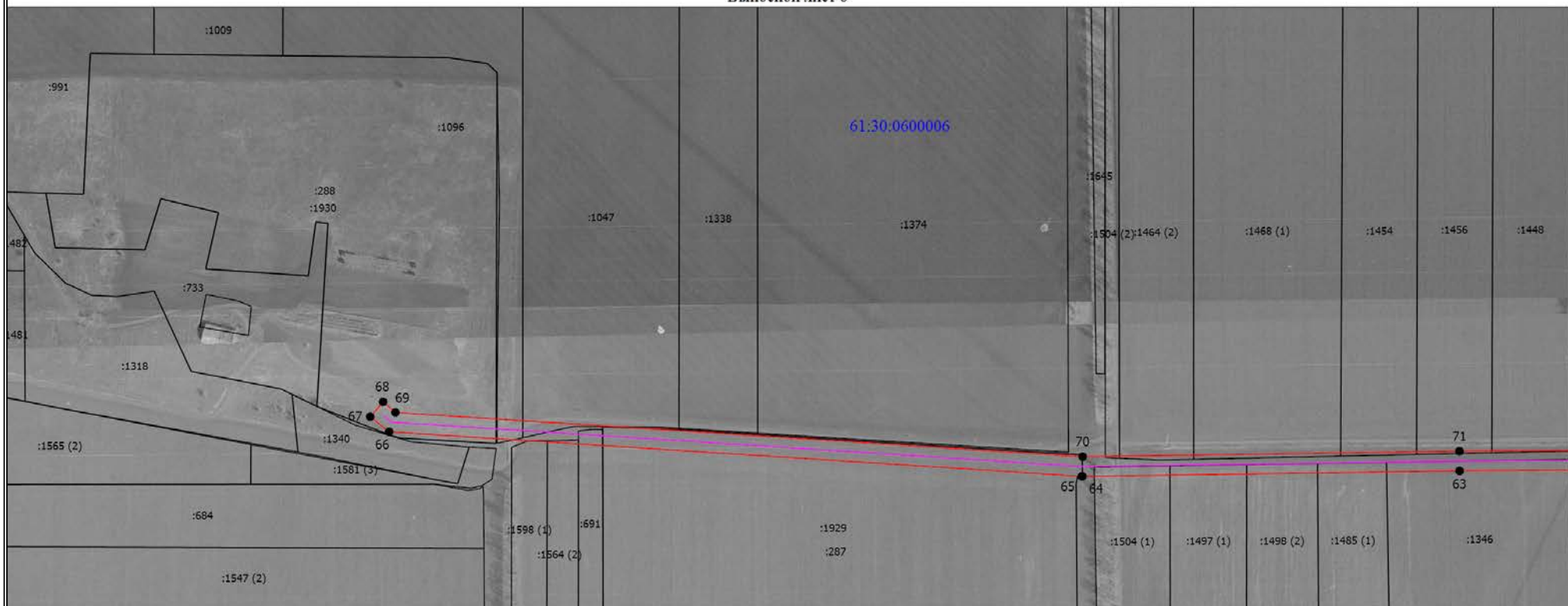
Масштаб 1:8000

## Условные обозначения

- - Характерная точка границы, сведения о которой позволяют однозначно определить ее положение на местности
- 1 - Обозначение новой характерной точки
- (red line) - Граница публичного сервитута
- (purple line) - Проектное местоположение инженерного сооружения
- :2 - Кадастровый номер земельного участка
- (black line) - Существующая часть границы, имеющиеся в ЕГРН сведения о которой достаточны для определения ее местоположения
- (cyan line) - Граница объекта капитального строительства
- (dashed orange line) - Граница зоны с особыми условиями
- (blue line) - Граница кадастрового квартала
- 61:04:0080103 - Номер кадастрового квартала

# Схема расположения границ публичного сервитута

Выносной лист 8



Масштаб 1:6000

## Условные обозначения

- - Характерная точка границы, сведения о которой позволяют однозначно определить ее положение на местности
- 1 - Обозначение новой характерной точки
- (red) - Граница публичного сервитута
- (purple) - Проектное местоположение инженерного сооружения
- :2 - Кадастровый номер земельного участка
- (grey) - Существующая часть границы, имеющиеся в ЕГРН сведения о которой достаточны для определения ее местоположения
- (cyan) - Граница объекта капитального строительства
- (dashed) - Граница зоны с особыми условиями
- (blue) - Граница кадастрового квартала
- 61:04:0080103 - Номер кадастрового квартала

Филиал ПАО "Россети Юг" - "Ростовэнерго"  
(наименование организации)  
Развиленский участок электрических сетей  
(наименование структурного подразделения)

Код  
Форма по ОКУД 0306005  
по ОКПО 104299  
по ОКОФ 220.41.20.20.302  
по ОКОФ до 01.01.2017 12 4521125

Инвентарная карточка  
учета объекта основных средств

Номер документа	Дата составления
611500001212	06.04.2021

Номер	амортизационной группы	Отдельная группа (п.1, ст.322 НК РФ, до 2009 г.)	
	паспорта (регистрационный)		3
	заводской		
	инвентарный	611500001212	
Дата	принятия к бухгалтерскому учету	31.03.2008	
	сплипания с бухгалтерского учета		
Счет, субсчет аналитического учета		01.01	

Объект ВЛ-10кВ № 4 РП-ЗР  
(серия, тип постройки или модель, марка)

Место нахождения объекта основных средств Развиленский участок электрических сетей  
Организация - изготовитель

1. Сведения об объекте основных средств на дату передачи  
2. Сведения об объекте основных средств на дату принятия к бухгалтерскому учету

1. Сведения об объекте основных средств на дату передачи					Фактический срок эксплуатации	Сумма начисленной амортизации (износа), руб.	Остаточная стоимость, руб.	Первоначальная стоимость на дату принятия к бухгалтерскому учету, руб.	Срок полезного использования
Дата выпуска (постройки)	Дата последнего капремонта, модернизации	Наименование	Номер	Дата					
01.06.1977		Ввод начальных остатков	61200000000346	31.12.2012	157	41 355,25		41 355,25	16

3. Переоценка

Дата	Коэффициент пересчета (переоценки)	Восстановительная стоимость, руб.	Дата	Коэффициент пересчета (переоценки)	Восстановительная стоимость, руб.	Дата	Коэффициент пересчета (переоценки)	Восстановительная стоимость, руб.
01.01.2006		284 867,91	01.01.2007		284 867,91	01.01.2008		1 066 784,72
31.12.2020								

4. Сведения о приемке, внутренних перемещениях, выбытии (списании) объекта основных средств

Документ, дата, номер	Вид операции	Наименование структурного подразделения	Остаточная стоимость, руб.	Фамилия, инициалы лица, ответственного за хранение
МРЮ № 1 от 31.03.2008	Принятие к учету с вводом в эксплуатацию		41 355,25	
Перемещение ОС № 61200000000056 от 01.01.2013	Внутреннее перемещение	Развиленский участок электрических сетей		Ткаля Владимир Кузьмич

Справочно Участники долевой собственности \_\_\_\_\_ Доля в праве общей собственности, % \_\_\_\_\_

5. Изменения первоначальной стоимости объекта основных средств

Реконструкция, достройка, дооборудование, частичная ликвидация, модернизация

6. Затраты на ремонт

Вид операции	Документ			Сумма затрат, руб.	Вид ремонта	Документ			Сумма затрат, руб.
	наименование	дата	номер			наименование	дата	номер	
1	2	3	4	5	1	2	3	4	5
					Приложение 1				291 785,43

7. Краткая индивидуальная характеристика объекта основных средств

Объект основных средств, приспособления, принадлежности		Содержание драгоценных и/или полудрагоценных материалов (металлов, камней и т.д.)				
Наименование	Количество	наименование драгоценных и/или полудрагоценных материалов	номенклатурный номер	единица измерения	количество	масса
1	2	3	4	5	6	7
/инв.номер РЭ = 13032160 3 /						

Наименование конструктивных элементов и других признаков, характеризующих объект	Качественные и количественные характеристики (размеры, прочие сведения)					Примечание
	основного объекта	приспособлений, принадлежностей, пристроенных помещений и др.				
8	9	10	11	12	13	14
В том числе: материалы						

Лицо, ответственное за ведение инвентарной карточки Бухгалтер 1 категории Текучев И.С.  
(должность) (подпись) (расшифровка подписи)