

# ОПИСАНИЕ МЕСТОПОЛОЖЕНИЯ ГРАНИЦ

## Публичный сервитут ВЛ-10кВ № 3 РП-ЗР

(наименование объекта, местоположение границ которого описано (далее - объект))

### Раздел 1

#### Сведения об объекте

№ п/п	Характеристики объекта	Описание характеристик
1	2	3
1.	Местоположение объекта	Ростовская область, район Песчанокопский
2.	Площадь объекта +/- величина погрешности определения площади (Р +/- Дельта Р)	164021 +/- 142 м <sup>2</sup>
3.	Иные характеристики объекта	Публичный сервитут для размещения объекта электросетевого хозяйства ВЛ-10 кВ № 3 РП-ЗР. Срок публичного сервитута - 49 лет. Владелец публичного сервитута - публичное акционерное общество «Россети Юг» ИНН 6164266561, ОГРН1076164009096, почтовый адрес: 344002, г.Ростов-на-Дону, ул.Большая Садовая, д.49, адрес электронной почты office@rosseti-yug.ru

## Раздел 2

### Сведения о местоположении границ объекта

1. Система координат МСК-61

2. Сведения о характерных точках границ объекта

Обозначение характерных точек границ	Координаты, м		Метод определения координат характерной точки	Средняя квадратическая погрешность положения характерной точки (Mt), м	Описание обозначения точки на местности (при наличии)
	X	Y			
1	2	3	4	5	6
1	314191.72	2331072.54	Метод спутниковых геодезических измерений (определений)	0.1	-
2	314194.46	2331077.05	Метод спутниковых геодезических измерений (определений)	0.1	-
3	314344.10	2331598.62	Метод спутниковых геодезических измерений (определений)	0.1	-
4	314346.90	2331593.59	Метод спутниковых геодезических измерений (определений)	0.1	-
5	314362.31	2331602.96	Метод спутниковых геодезических измерений (определений)	0.1	-
6	314353.02	2331620.52	Метод спутниковых геодезических измерений (определений)	0.1	-
7	314514.49	2331770.65	Метод спутниковых геодезических измерений (определений)	0.1	-
8	314501.17	2331785.69	Метод спутниковых геодезических измерений (определений)	0.1	-
9	314333.78	2331629.95	Метод спутниковых геодезических измерений (определений)	0.1	-
10	314332.11	2331627.93	Метод спутниковых геодезических измерений (определений)	0.1	-
11	314330.97	2331625.38	Метод спутниковых геодезических измерений (определений)	0.1	-

2. Сведения о характерных точках границ объекта					
Обозначение характерных точек границ	Координаты, м		Метод определения координат характерной точки	Средняя квадратическая погрешность положения характерной точки (Mt), м	Описание обозначения точки на местности (при наличии)
	X	Y			
1	2	3	4	5	6
12	314175.99	2331085.19	Метод спутниковых геодезических измерений (определений)	0.1	-
13	313943.26	2330865.14	Метод спутниковых геодезических измерений (определений)	0.1	-
14	313742.96	2331031.03	Метод спутниковых геодезических измерений (определений)	0.1	-
15	313575.72	2331169.04	Метод спутниковых геодезических измерений (определений)	0.1	-
16	313485.84	2331242.45	Метод спутниковых геодезических измерений (определений)	0.1	-
17	313478.27	2331244.63	Метод спутниковых геодезических измерений (определений)	0.1	-
18	313470.30	2331238.59	Метод спутниковых геодезических измерений (определений)	0.1	-
19	313270.82	2330764.61	Метод спутниковых геодезических измерений (определений)	0.1	-
20	313106.88	2330603.29	Метод спутниковых геодезических измерений (определений)	0.1	-
21	313100.22	2330601.59	Метод спутниковых геодезических измерений (определений)	0.1	-
22	312984.64	2330655.85	Метод спутниковых геодезических измерений (определений)	0.1	-
23	312981.41	2330656.75	Метод спутниковых геодезических измерений (определений)	0.1	-
24	312797.66	2330675.69	Метод спутниковых геодезических измерений (определений)	0.1	-

2. Сведения о характерных точках границ объекта					
Обозначение характерных точек границ	Координаты, м		Метод определения координат характерной точки	Средняя квадратическая погрешность положения характерной точки (Mt), м	Описание обозначения точки на местности (при наличии)
	X	Y			
1	2	3	4	5	6
25	312826.02	2330722.04	Метод спутниковых геодезических измерений (определений)	0.1	-
26	312915.58	2330943.66	Метод спутниковых геодезических измерений (определений)	0.1	-
27	313305.03	2331910.69	Метод спутниковых геодезических измерений (определений)	0.1	-
28	313382.27	2332043.79	Метод спутниковых геодезических измерений (определений)	0.1	-
29	313390.69	2332049.08	Метод спутниковых геодезических измерений (определений)	0.1	-
30	313535.29	2332007.68	Метод спутниковых геодезических измерений (определений)	0.1	-
31	313617.55	2331985.60	Метод спутниковых геодезических измерений (определений)	0.1	-
32	313686.19	2331964.49	Метод спутниковых геодезических измерений (определений)	0.1	-
33	313746.13	2331944.60	Метод спутниковых геодезических измерений (определений)	0.1	-
34	313756.75	2331934.05	Метод спутниковых геодезических измерений (определений)	0.1	-
35	313770.81	2331948.28	Метод спутниковых геодезических измерений (определений)	0.1	-
36	313758.51	2331960.47	Метод спутниковых геодезических измерений (определений)	0.1	-
37	313754.64	2331962.84	Метод спутниковых геодезических измерений (определений)	0.1	-

2. Сведения о характерных точках границ объекта					
Обозначение характерных точек границ	Координаты, м		Метод определения координат характерной точки	Средняя квадратическая погрешность положения характерной точки (Mt), м	Описание обозначения точки на местности (при наличии)
	X	Y			
1	2	3	4	5	6
38	313699.32	2331981.20	Метод спутниковых геодезических измерений (определений)	0.1	-
39	313699.45	2331982.25	Метод спутниковых геодезических измерений (определений)	0.1	-
40	313691.78	2331983.69	Метод спутниковых геодезических измерений (определений)	0.1	-
41	313623.26	2332004.77	Метод спутниковых геодезических измерений (определений)	0.1	-
42	313540.56	2332026.98	Метод спутниковых геодезических измерений (определений)	0.1	-
43	313391.90	2332069.53	Метод спутниковых геодезических измерений (определений)	0.1	-
44	313383.90	2332068.40	Метод спутниковых геодезических измерений (определений)	0.1	-
45	313381.39	2332113.64	Метод спутниковых геодезических измерений (определений)	0.1	-
46	313383.26	2332147.59	Метод спутниковых геодезических измерений (определений)	0.1	-
47	313376.97	2332193.18	Метод спутниковых геодезических измерений (определений)	0.1	-
48	313371.65	2332265.08	Метод спутниковых геодезических измерений (определений)	0.1	-
49	313363.91	2332274.09	Метод спутниковых геодезических измерений (определений)	0.1	-
50	313299.11	2332288.94	Метод спутниковых геодезических измерений (определений)	0.1	-

2. Сведения о характерных точках границ объекта					
Обозначение характерных точек границ	Координаты, м		Метод определения координат характерной точки	Средняя квадратическая погрешность положения характерной точки (Mt), м	Описание обозначения точки на местности (при наличии)
	X	Y			
1	2	3	4	5	6
51	313252.14	2332302.92	Метод спутниковых геодезических измерений (определений)	0.1	-
52	313331.62	2332384.51	Метод спутниковых геодезических измерений (определений)	0.1	-
53	313373.13	2332428.55	Метод спутниковых геодезических измерений (определений)	0.1	-
54	313424.32	2332479.30	Метод спутниковых геодезических измерений (определений)	0.1	-
55	313525.27	2332588.17	Метод спутниковых геодезических измерений (определений)	0.1	-
56	313510.73	2332601.61	Метод спутниковых геодезических измерений (определений)	0.1	-
57	313410.09	2332493.36	Метод спутниковых геодезических измерений (определений)	0.1	-
58	313358.93	2332442.63	Метод спутниковых геодезических измерений (определений)	0.1	-
59	313317.24	2332398.40	Метод спутниковых геодезических измерений (определений)	0.1	-
60	313229.90	2332308.75	Метод спутниковых геодезических измерений (определений)	0.1	-
61	313167.03	2332318.90	Метод спутниковых геодезических измерений (определений)	0.1	-
62	313049.50	2332347.08	Метод спутниковых геодезических измерений (определений)	0.1	-
63	313042.97	2332494.11	Метод спутниковых геодезических измерений (определений)	0.1	-

2. Сведения о характерных точках границ объекта					
Обозначение характерных точек границ	Координаты, м		Метод определения координат характерной точки	Средняя квадратическая погрешность положения характерной точки (Mt), м	Описание обозначения точки на местности (при наличии)
	X	Y			
1	2	3	4	5	6
64	313039.63	2332574.15	Метод спутниковых геодезических измерений (определений)	0.1	-
65	313036.18	2332651.26	Метод спутниковых геодезических измерений (определений)	0.1	-
66	313076.56	2332678.89	Метод спутниковых геодезических измерений (определений)	0.1	-
67	313080.68	2332684.98	Метод спутниковых геодезических измерений (определений)	0.1	-
68	313082.20	2332691.84	Метод спутниковых геодезических измерений (определений)	0.1	-
69	313105.92	2332699.55	Метод спутниковых геодезических измерений (определений)	0.1	-
70	313127.74	2332705.66	Метод спутниковых геодезических измерений (определений)	0.1	-
71	313139.64	2332704.34	Метод спутниковых геодезических измерений (определений)	0.1	-
72	313141.49	2332724.56	Метод спутниковых геодезических измерений (определений)	0.1	-
73	313127.63	2332725.74	Метод спутниковых геодезических измерений (определений)	0.1	-
74	313124.09	2332725.41	Метод спутниковых геодезических измерений (определений)	0.1	-
75	313100.32	2332718.75	Метод спутниковых геодезических измерений (определений)	0.1	-
76	313070.58	2332709.09	Метод спутниковых геодезических измерений (определений)	0.1	-

2. Сведения о характерных точках границ объекта					
Обозначение характерных точек границ	Координаты, м		Метод определения координат характерной точки	Средняя квадратическая погрешность положения характерной точки (Mt), м	Описание обозначения точки на местности (при наличии)
	X	Y			
1	2	3	4	5	6
77	313063.91	2332701.75	Метод спутниковых геодезических измерений (определений)	0.1	-
78	313062.01	2332693.17	Метод спутниковых геодезических измерений (определений)	0.1	-
79	313035.14	2332674.78	Метод спутниковых геодезических измерений (определений)	0.1	-
80	313029.40	2332805.12	Метод спутниковых геодезических измерений (определений)	0.1	-
81	313028.55	2332831.70	Метод спутниковых геодезических измерений (определений)	0.1	-
82	313040.78	2332900.91	Метод спутниковых геодезических измерений (определений)	0.1	-
83	313180.12	2332880.96	Метод спутниковых геодезических измерений (определений)	0.1	-
84	313247.44	2332871.03	Метод спутниковых геодезических измерений (определений)	0.1	-
85	313389.01	2332851.06	Метод спутниковых геодезических измерений (определений)	0.1	-
86	313462.98	2332840.90	Метод спутниковых геодезических измерений (определений)	0.1	-
87	313609.45	2332819.45	Метод спутниковых геодезических измерений (определений)	0.1	-
88	313678.37	2332809.63	Метод спутниковых геодезических измерений (определений)	0.1	-
89	313692.93	2332802.86	Метод спутниковых геодезических измерений (определений)	0.1	-



2. Сведения о характерных точках границ объекта					
Обозначение характерных точек границ	Координаты, м		Метод определения координат характерной точки	Средняя квадратическая погрешность положения характерной точки (Mt), м	Описание обозначения точки на местности (при наличии)
	X	Y			
1	2	3	4	5	6
90	313701.62	2332821.10	Метод спутниковых геодезических измерений (определений)	0.1	-
91	313685.38	2332828.42	Метод спутниковых геодезических измерений (определений)	0.1	-
92	313682.62	2332829.22	Метод спутниковых геодезических измерений (определений)	0.1	-
93	313612.33	2332839.25	Метод спутниковых геодезических измерений (определений)	0.1	-
94	313474.10	2332859.49	Метод спутниковых геодезических измерений (определений)	0.1	-
95	313472.97	2332869.58	Метод спутниковых геодезических измерений (определений)	0.1	-
96	313454.73	2332867.36	Метод спутниковых геодезических измерений (определений)	0.1	-
97	313455.64	2332862.10	Метод спутниковых геодезических измерений (определений)	0.1	-
98	313391.79	2332870.86	Метод спутниковых геодезических измерений (определений)	0.1	-
99	313250.33	2332890.82	Метод спутниковых геодезических измерений (определений)	0.1	-
100	313183.02	2332900.75	Метод спутниковых геодезических измерений (определений)	0.1	-
101	313034.04	2332922.08	Метод спутниковых геодезических измерений (определений)	0.1	-
102	313029.20	2332921.58	Метод спутниковых геодезических измерений (определений)	0.1	-

2. Сведения о характерных точках границ объекта					
Обозначение характерных точек границ	Координаты, м		Метод определения координат характерной точки	Средняя квадратическая погрешность положения характерной точки (Mt), м	Описание обозначения точки на местности (при наличии)
	X	Y			
1	2	3	4	5	6
103	313022.77	2332913.92	Метод спутниковых геодезических измерений (определений)	0.1	-
104	313008.67	2332834.16	Метод спутниковых геодезических измерений (определений)	0.1	-
105	313008.53	2332832.10	Метод спутниковых геодезических измерений (определений)	0.1	-
106	313009.16	2332812.23	Метод спутниковых геодезических измерений (определений)	0.1	-
107	312998.20	2332810.37	Метод спутниковых геодезических измерений (определений)	0.1	-
108	313001.65	2332791.13	Метод спутниковых геодезических измерений (определений)	0.1	-
109	313009.94	2332792.31	Метод спутниковых геодезических измерений (определений)	0.1	-
110	313015.95	2332655.93	Метод спутниковых геодезических измерений (определений)	0.1	-
111	313019.65	2332573.30	Метод спутниковых геодезических измерений (определений)	0.1	-
112	313022.99	2332493.26	Метод спутниковых геодезических измерений (определений)	0.1	-
113	313029.27	2332351.65	Метод спутниковых геодезических измерений (определений)	0.1	-
114	312847.26	2332391.44	Метод спутниковых геодезических измерений (определений)	0.1	-
115	312723.03	2332419.54	Метод спутниковых геодезических измерений (определений)	0.1	-

2. Сведения о характерных точках границ объекта					
Обозначение характерных точек границ	Координаты, м		Метод определения координат характерной точки	Средняя квадратическая погрешность положения характерной точки (Mt), м	Описание обозначения точки на местности (при наличии)
	X	Y			
1	2	3	4	5	6
116	312724.66	2332435.74	Метод спутниковых геодезических измерений (определений)	0.1	-
117	312734.31	2332626.65	Метод спутниковых геодезических измерений (определений)	0.1	-
118	312729.76	2332635.56	Метод спутниковых геодезических измерений (определений)	0.1	-
119	312724.42	2332637.16	Метод спутниковых геодезических измерений (определений)	0.1	-
120	312465.34	2332639.72	Метод спутниковых геодезических измерений (определений)	0.1	-
121	312466.10	2332693.93	Метод спутниковых геодезических измерений (определений)	0.1	-
122	312461.22	2332702.66	Метод спутниковых геодезических измерений (определений)	0.1	-
123	312455.44	2332704.05	Метод спутниковых геодезических измерений (определений)	0.1	-
124	312382.60	2332699.18	Метод спутниковых геодезических измерений (определений)	0.1	-
125	312384.33	2332679.21	Метод спутниковых геодезических измерений (определений)	0.1	-
126	312445.95	2332683.38	Метод спутниковых геодезических измерений (определений)	0.1	-
127	312445.20	2332629.96	Метод спутниковых геодезических измерений (определений)	0.1	-
128	312446.49	2332624.91	Метод спутниковых геодезических измерений (определений)	0.1	-

2. Сведения о характерных точках границ объекта					
Обозначение характерных точек границ	Координаты, м		Метод определения координат характерной точки	Средняя квадратическая погрешность положения характерной точки (Mt), м	Описание обозначения точки на местности (при наличии)
	X	Y			
1	2	3	4	5	6
129	312455.11	2332619.82	Метод спутниковых геодезических измерений (определений)	0.1	-
130	312713.81	2332617.27	Метод спутниковых геодезических измерений (определений)	0.1	-
131	312705.18	2332443.75	Метод спутниковых геодезических измерений (определений)	0.1	-
132	312702.95	2332424.05	Метод спутниковых геодезических измерений (определений)	0.1	-
133	312648.27	2332436.18	Метод спутниковых геодезических измерений (определений)	0.1	-
134	312620.84	2332489.60	Метод спутниковых геодезических измерений (определений)	0.1	-
135	312613.39	2332503.30	Метод спутниковых геодезических измерений (определений)	0.1	-
136	312595.70	2332494.12	Метод спутниковых геодезических измерений (определений)	0.1	-
137	312603.10	2332480.36	Метод спутниковых геодезических измерений (определений)	0.1	-
138	312632.62	2332422.87	Метод спутниковых геодезических измерений (определений)	0.1	-
139	312639.35	2332417.67	Метод спутниковых геодезических измерений (определений)	0.1	-
140	312705.67	2332402.96	Метод спутниковых геодезических измерений (определений)	0.1	-
141	312842.88	2332371.92	Метод спутниковых геодезических измерений (определений)	0.1	-

2. Сведения о характерных точках границ объекта					
Обозначение характерных точек границ	Координаты, м		Метод определения координат характерной точки	Средняя квадратическая погрешность положения характерной точки (Mt), м	Описание обозначения точки на местности (при наличии)
	X	Y			
1	2	3	4	5	6
142	313037.61	2332329.36	Метод спутниковых геодезических измерений (определений)	0.1	-
143	313162.73	2332299.36	Метод спутниковых геодезических измерений (определений)	0.1	-
144	313231.20	2332288.28	Метод спутниковых геодезических измерений (определений)	0.1	-
145	313293.71	2332269.68	Метод спутниковых геодезических измерений (определений)	0.1	-
146	313352.25	2332256.24	Метод спутниковых геодезических измерений (определений)	0.1	-
147	313356.60	2332197.37	Метод спутниковых геодезических измерений (определений)	0.1	-
148	313306.89	2332166.23	Метод спутниковых геодезических измерений (определений)	0.1	-
149	313316.63	2332148.48	Метод спутниковых геодезических измерений (определений)	0.1	-
150	313359.29	2332175.44	Метод спутниковых геодезических измерений (определений)	0.1	-
151	313363.24	2332147.71	Метод спутниковых геодезических измерений (определений)	0.1	-
152	313361.39	2332113.08	Метод спутниковых геодезических измерений (определений)	0.1	-
153	313364.71	2332053.38	Метод спутниковых геодезических измерений (определений)	0.1	-
154	313287.37	2331920.11	Метод спутниковых геодезических измерений (определений)	0.1	-

2. Сведения о характерных точках границ объекта					
Обозначение характерных точек границ	Координаты, м		Метод определения координат характерной точки	Средняя квадратическая погрешность положения характерной точки (Mt), м	Описание обозначения точки на местности (при наличии)
	X	Y			
1	2	3	4	5	6
155	313286.75	2331918.82	Метод спутниковых геодезических измерений (определений)	0.1	-
156	312897.03	2330951.15	Метод спутниковых геодезических измерений (определений)	0.1	-
157	312807.79	2330730.31	Метод спутниковых геодезических измерений (определений)	0.1	-
158	312772.29	2330672.62	Метод спутниковых геодезических измерений (определений)	0.1	-
159	312771.68	2330663.29	Метод спутниковых геодезических измерений (определений)	0.1	-
160	312779.78	2330657.43	Метод спутниковых геодезических измерений (определений)	0.1	-
161	312977.67	2330637.03	Метод спутниковых геодезических измерений (определений)	0.1	-
162	313094.59	2330582.14	Метод спутниковых геодезических измерений (определений)	0.1	-
163	313099.48	2330579.33	Метод спутниковых геодезических измерений (определений)	0.1	-
164	313109.48	2330579.35	Метод спутниковых геодезических измерений (определений)	0.1	-
165	313114.43	2330584.57	Метод спутниковых геодезических измерений (определений)	0.1	-
166	313118.98	2330587.13	Метод спутниковых геодезических измерений (определений)	0.1	-
167	313288.47	2330755.00	Метод спутниковых геодезических измерений (определений)	0.1	-

2. Сведения о характерных точках границ объекта					
Обозначение характерных точек границ	Координаты, м		Метод определения координат характерной точки	Средняя квадратическая погрешность положения характерной точки (Mt), м	Описание обозначения точки на местности (при наличии)
	X	Y			
1	2	3	4	5	6
168	313483.55	2331218.50	Метод спутниковых геодезических измерений (определений)	0.1	-
169	313563.01	2331153.60	Метод спутниковых геодезических измерений (определений)	0.1	-
170	313730.21	2331015.62	Метод спутниковых геодезических измерений (определений)	0.1	-
171	313937.32	2330844.09	Метод спутниковых геодезических измерений (определений)	0.1	-
172	313950.57	2330844.52	Метод спутниковых геодезических измерений (определений)	0.1	-
1	314191.72	2331072.54	Метод спутниковых геодезических измерений (определений)	0.1	-

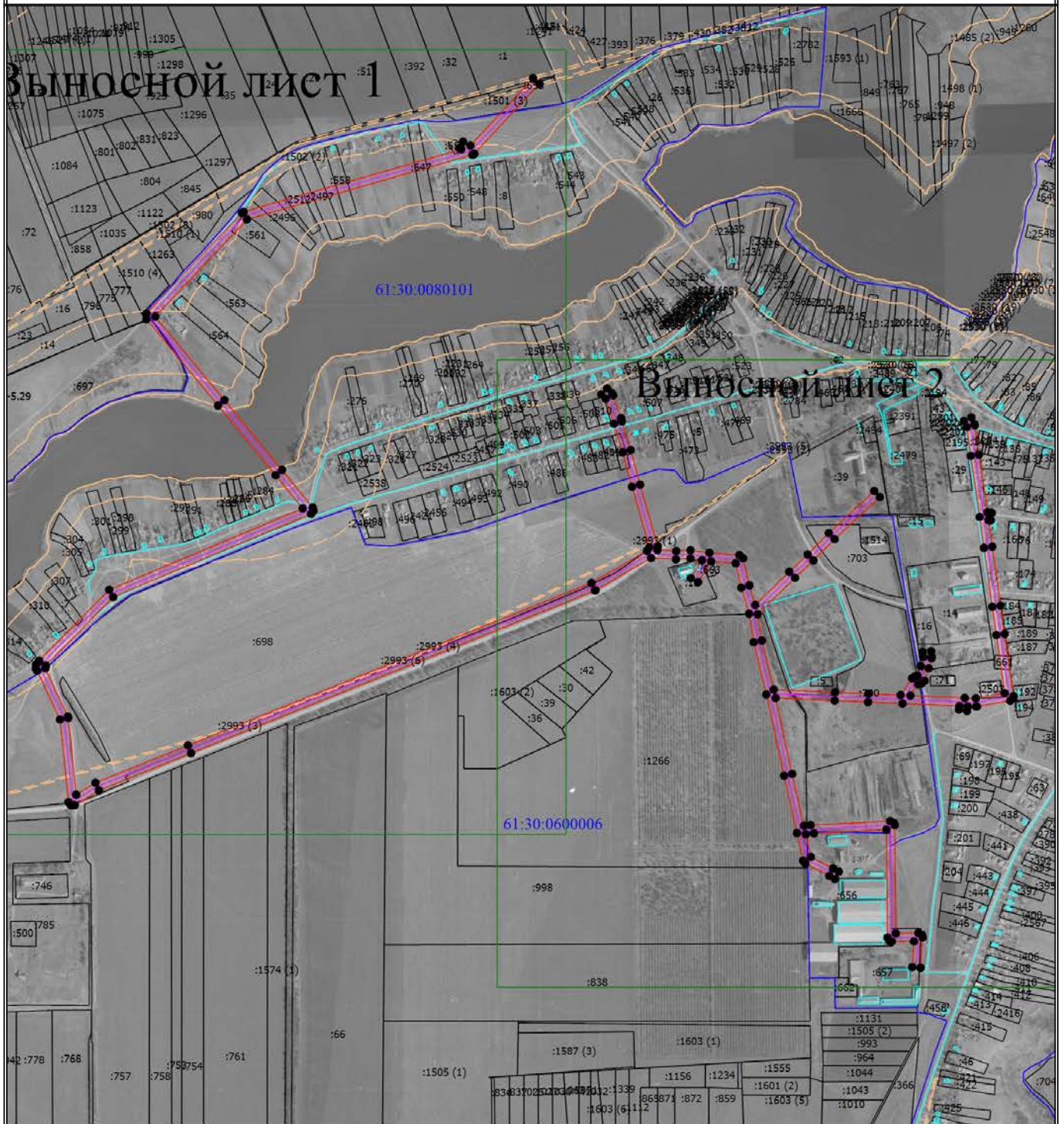
3. Сведения о характерных точках части (частей) границы объекта					
Обозначение характерных точек части границы	Координаты, м		Метод определения координат характерной точки	Средняя квадратическая погрешность положения характерной точки (Mt), м	Описание обозначения точки на местности (при наличии)
	X	Y			
1	2	3	4	5	6
-	-	-	-	-	-

--	--	--	--	--	--





# Схема расположения границ публичного сервитута



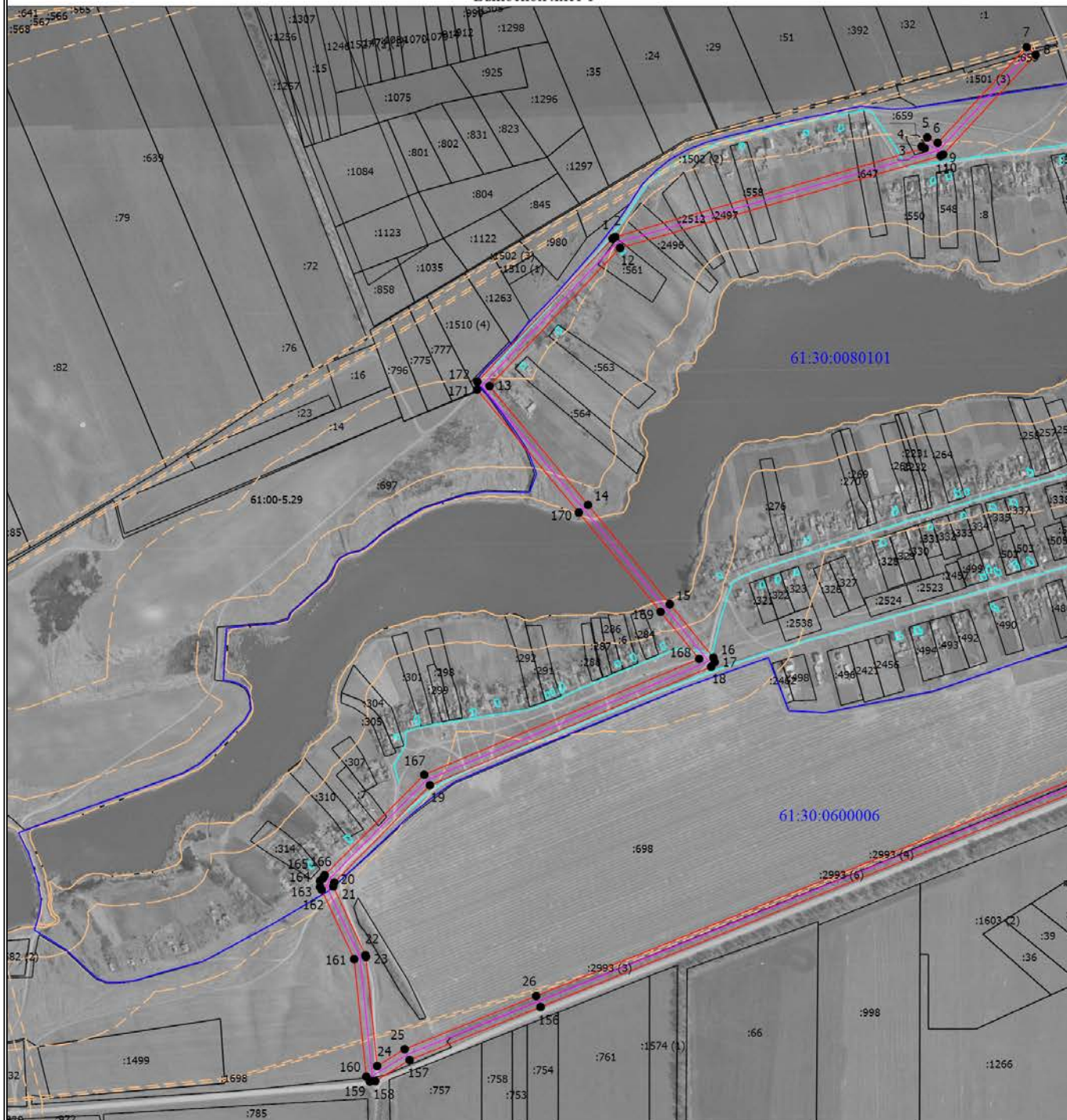
Масштаб 1:14000

## Условные обозначения

- - Характерная точка границы, сведения о которой позволяют однозначно определить ее положение на местности
- 1 - Обозначение новой характерной точки
- (pink line) - Граница публичного сервитута
- (purple line) - Проектное местоположение инженерного сооружения
- :2 - Кадастровый номер земельного участка
- (grey line) - Существующая часть границы, имеющиеся в ЕГРН сведения о которой достаточны для определения ее местоположения
- - - (yellow dashed line) - Граница зоны с особыми условиями
- (cyan line) - Граница объекта капитального строительства
- (blue line) - Граница кадастрового квартала
- 61:04:0080103 - Номер кадастрового квартала

# Схема расположения границ публичного сервитута

Выносной лист 1



Масштаб 1:10000

## Условные обозначения

- - Характерная точка границы, сведения о которой позволяют однозначно определить ее положение на местности
- 1 - Обозначение новой характерной точки
- (красная линия) - Граница публичного сервитута
- (фиолетовая линия) - Проектное местоположение инженерного сооружения
- :2 - Кадастровый номер земельного участка
- (серая линия) - Существующая часть границы, имеющиеся в ЕГРН сведения о которой достаточны для определения ее местоположения
- - - (желтая пунктирная линия) - Граница зоны с особыми условиями
- (голубая линия) - Граница объекта капитального строительства
- (темно-голубая линия) - Граница кадастрового квартала
- 61:04:0080103 - Номер кадастрового квартала

# Схема расположения границ публичного сервитута

Выносной лист 2



Масштаб 1:8000

## Условные обозначения

- - Характерная точка границы, сведения о которой позволяют однозначно определить ее положение на местности
- 1 - Обозначение новой характерной точки
- (red line) - Граница публичного сервитута
- (purple line) - Проектное местоположение инженерного сооружения
- :2 - Кадастровый номер земельного участка
- (grey line) - Существующая часть границы, имеющиеся в ЕГРН сведения о которой достаточны для определения ее местоположения
- - - (yellow dashed line) - Граница зоны с особыми условиями
- (cyan line) - Граница объекта капитального строительства
- (blue line) - Граница кадастрового квартала
- 61:04:0080103 - Номер кадастрового квартала

Филиал ПАО "Россети Юг" - "Ростовэнерго"  
(наименование организации)  
Развиленский участок электрических сетей  
(наименование структурного подразделения)

Код  
Форма по ОКУД 0306005  
по ОКПО 104299  
по ОКОФ 220.41.20.20.302  
по ОКОФ до 01.01.2017 12 4521125

Инвентарная карточка  
учета объекта основных средств

Номер документа	Дата составления
611500000593	06.04.2021

Номер	амортизационной группы	Отдельная группа (п.1, ст.322 НК РФ, до 2009 г.)	
	паспорта (регистрационный)		3
	заводской		
	инвентарный		611500000593
Дата	принятия к бухгалтерскому учету	31.03.2008	
	списания с бухгалтерского учета		
Счет, субсчет аналитического учета		01.01	

Объект ВЛ-10кВ № 3 РП-ЗР  
(серия, тип постройки или модель, марка)

Место нахождения объекта основных средств Развиленский участок электрических сетей  
Организация - изготовитель

1. Сведения об объекте основных средств на дату передачи						2. Сведения об объекте основных средств на дату принятия к бухгалтерскому учету				
Дата		Документ о вводе в эксплуатацию				Фактический срок эксплуатации	Сумма начисленной амортизации (износа), руб.	Остаточная стоимость, руб.	Первоначальная стоимость на дату принятия к бухгалтерскому учету, руб.	Срок полезного использования
выпуска (постройки)	последнего капремонта, модернизации	наименование	номер	дата	1					
01.12.1970	30.09.2019	Ввод начальных остатков	61200000000346	31.12.2012	157	1,00		1,00	1	

3. Переоценка

Дата	Коэффициент пересчета (переоценки)	Восстановительная стоимость, руб.	Дата	Коэффициент пересчета (переоценки)	Восстановительная стоимость, руб.	Дата	Коэффициент пересчета (переоценки)	Восстановительная стоимость, руб.
1	2	3	1	2	3	1	2	3

4. Сведения о приемке, внутренних перемещениях, выбытии (списании) объекта основных средств

Документ, дата, номер	Вид операции	Наименование структурного подразделения	Остаточная стоимость, руб.	Фамилия, инициалы лица, ответственного за хранение
МРЮ № 1 от 31.03.2008	Принятие к учету с вводом в эксплуатацию		1,00	
Перемещение ОС № 61200000000056 от 01.01.2013	Внутреннее перемещение	Развиленский участок электрических сетей		Ткаля Владимир Кузьмич

Справочно Участники долевой собственности \_\_\_\_\_ Доля в праве общей собственности, % \_\_\_\_\_

5. Изменения первоначальной стоимости объекта основных средств

6. Затраты на ремонт

Реконструкция, достройка, дооборудование, частичная ликвидация, модернизация					Ремонт				
Вид операции	Документ			Сумма затрат, руб.	Вид ремонта	Документ			Сумма затрат, руб.
	наименование	дата	номер			наименование	дата	номер	
1	2	3	4	5	1	2	3	4	5
					Приложение 1				500 591,07

7. Краткая индивидуальная характеристика объекта основных средств

Объект основных средств, приспособления, принадлежности		Содержание драгоценных и/или полудрагоценных материалов (металлов, камней и т.д.)				
Наименование	Количество	наименование драгоценных и/или полудрагоценных материалов	номенклатурный номер	единица измерения	количество	масса
1	2	3	4	5	6	7
/инв.номер РЭ = 13030697 /						

Наименование конструктивных элементов и других признаков, характеризующих объект	Качественные и количественные характеристики (размеры, прочие сведения)					Примечание
	основного объекта	приспособлений, принадлежностей, пристроенных помещений и др.				
8	9	10	11	12	13	14

В том числе: материалы

Лицо, ответственное за ведение инвентарной карточки \_\_\_\_\_ Бухгалтер 1 категории \_\_\_\_\_ Текучев И.С. \_\_\_\_\_  
(должность) (подпись) (расшифровка подписи)