

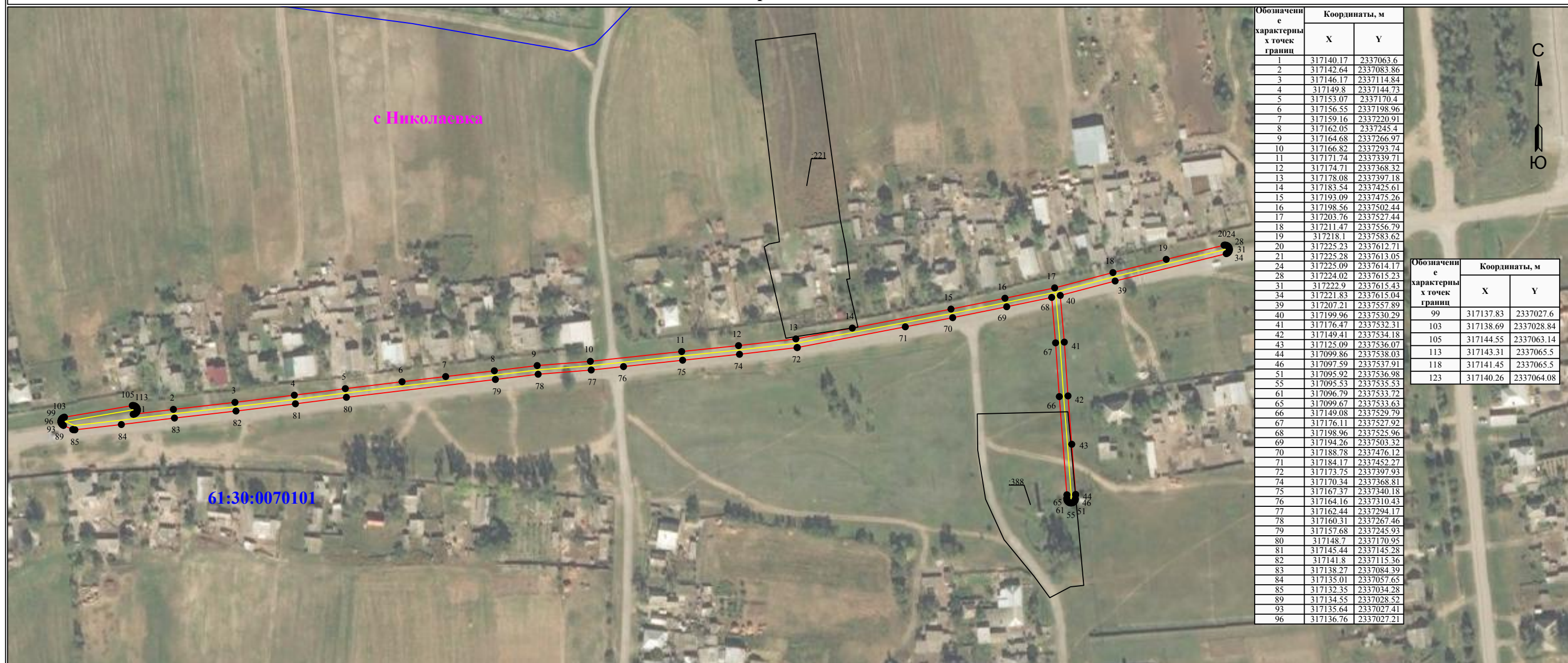
Схема расположения границ публичного сервитута

для размещения объекта

ВЛ-0,4 кВ №2 от ТП-117 по ВЛ-10 кВ №3 ПС Северная участок опор 2-00/1-2-00/25, 2-00/25-1, 2-00/5-1-2-00/5-3

(наименование объекта)

План границ объекта



Обозначение характерных точек границ	Координаты, м	
	X	Y
1	317140.17	2337063.6
2	317142.64	2337083.86
3	317146.17	2337114.84
4	317149.8	2337144.73
5	317153.07	2337170.4
6	317156.55	2337198.96
7	317159.16	2337220.91
8	317162.05	2337245.4
9	317164.68	2337266.97
10	317166.82	2337293.74
11	317171.74	2337339.71
12	317174.71	2337368.32
13	317178.08	2337397.18
14	317183.54	2337425.61
15	317193.09	2337475.26
16	317198.56	2337502.44
17	317203.76	2337527.44
18	317211.47	2337556.79
19	317218.1	2337583.62
20	317225.23	2337612.71
21	317225.28	2337613.05
24	317225.09	2337614.17
28	317224.02	2337615.23
31	317222.9	2337615.43
34	317221.83	2337615.04
39	317207.21	2337557.89
40	317199.96	2337530.29
41	317176.47	2337532.31
42	317149.41	2337534.18
43	317125.09	2337536.07
44	317099.86	2337538.03
46	317097.59	2337537.91
51	317095.92	2337536.98
55	317095.53	2337535.53
61	317096.79	2337533.72
65	317099.67	2337533.63
66	317149.08	2337529.79
67	317176.11	2337527.92
68	317198.96	2337525.96
69	317194.26	2337503.32
70	317188.78	2337476.12
71	317184.17	2337452.27
72	317173.75	2337397.93
74	317170.34	2337368.81
75	317167.37	2337340.18
76	317164.16	2337310.43
77	317162.44	2337294.17
78	317160.31	2337267.46
79	317157.68	2337245.93
80	317148.7	2337170.95
81	317145.44	2337145.28
82	317141.8	2337115.36
83	317138.27	2337084.39
84	317135.01	2337057.65
85	317132.35	2337034.28
89	317134.55	2337028.52
93	317135.64	2337027.41
96	317136.76	2337027.21

Обозначение характерных точек границ	Координаты, м	
	X	Y
99	317137.83	2337027.6
103	317138.69	2337028.84
105	317144.55	2337063.14
113	317143.31	2337065.5
118	317141.45	2337065.5
123	317140.26	2337064.08

Используемые условные знаки и обозначения:

Масштаб 1:2000

Лист 1 из 2

- 1 - обозначение характерной точки границы устанавливаемой зоны публичного сервитута
- границы земельных участков, попадающих в зону публичного сервитута
- граница кадастрового квартала
- 61:30:0070101 - номер кадастрового квартала
- граница устанавливаемой зоны публичного сервитута
- ось линии

:242 - кадастровый номер ЗУ

Песчанокопский район - наименование субъекта, населенного пункта