

ОПИСАНИЕ МЕСТОПОЛОЖЕНИЯ ГРАНИЦ

Публичный сервитут ВЛ-10кВ № 3 пс Развиленская

(наименование объекта, местоположение границ которого описано (далее - объект))

Раздел 1

Сведения об объекте

№ п/п	Характеристики объекта	Описание характеристик
1	2	3
1.	Местоположение объекта	Ростовская область, район Песчанокопский
2.	Площадь объекта +/- величина погрешности определения площади (Р +/- Дельта Р)	256986 +/- 177 м ²
3.	Иные характеристики объекта	Публичный сервитут. В целях эксплуатации объекта энергетики ВЛ-10кВ № 3 пс Развиленская. Срок публичного сервитута 49 лет. Владелец публичного сервитута - публичное акционерное общество «Россети Юг» ИНН 6164266561, ОГРН1076164009096, почтовый адрес: 344002, г.Ростов-на-Дону, ул.Большая Садовая, д.49, адрес электронной почты office@rosseti-yug.ru

Раздел 2

Сведения о местоположении границ объекта

1. Система координат МСК-61

2. Сведения о характерных точках границ объекта

Обозначение характерных точек границ	Координаты, м		Метод определения координат характерной точки	Средняя квадратическая погрешность положения характерной точки (Mt), м	Описание обозначения точки на местности (при наличии)
	X	Y			
1	2	3	4	5	6
1	312658.32	2321172.92	Метод спутниковых геодезических измерений (определений)	0.1	-
2	312549.93	2322056.92	Метод спутниковых геодезических измерений (определений)	0.1	-
3	312544.50	2322098.05	Метод спутниковых геодезических измерений (определений)	0.1	-
4	312537.96	2322125.24	Метод спутниковых геодезических измерений (определений)	0.1	-
5	312603.23	2322186.27	Метод спутниковых геодезических измерений (определений)	0.1	-
6	312606.16	2322191.39	Метод спутниковых геодезических измерений (определений)	0.1	-
7	312614.95	2322230.72	Метод спутниковых геодезических измерений (определений)	0.1	-
8	312694.41	2322781.11	Метод спутниковых геодезических измерений (определений)	0.1	-
9	312891.11	2324149.66	Метод спутниковых геодезических измерений (определений)	0.1	-
10	312900.12	2324198.03	Метод спутниковых геодезических измерений (определений)	0.1	-
11	312905.52	2324322.31	Метод спутниковых геодезических измерений (определений)	0.1	-

2. Сведения о характерных точках границ объекта

Обозначение характерных точек границ	Координаты, м		Метод определения координат характерной точки	Средняя квадратическая погрешность положения характерной точки (Mt), м	Описание обозначения точки на местности (при наличии)
	X	Y			
1	2	3	4	5	6
12	312941.13	2325633.90	Метод спутниковых геодезических измерений (определений)	0.1	-
13	312941.85	2325696.83	Метод спутниковых геодезических измерений (определений)	0.1	-
14	312953.19	2326083.61	Метод спутниковых геодезических измерений (определений)	0.1	-
15	312969.68	2326681.49	Метод спутниковых геодезических измерений (определений)	0.1	-
16	313005.45	2326872.29	Метод спутниковых геодезических измерений (определений)	0.1	-
17	313113.55	2327431.86	Метод спутниковых геодезических измерений (определений)	0.1	-
18	313112.51	2327438.55	Метод спутниковых геодезических измерений (определений)	0.1	-
19	313022.00	2327604.28	Метод спутниковых геодезических измерений (определений)	0.1	-
20	313019.49	2327607.29	Метод спутниковых геодезических измерений (определений)	0.1	-
21	313009.61	2327608.81	Метод спутниковых геодезических измерений (определений)	0.1	-
22	312998.52	2327604.51	Метод спутниковых геодезических измерений (определений)	0.1	-
23	312947.04	2327782.19	Метод спутниковых геодезических измерений (определений)	0.1	-
24	312952.65	2327789.40	Метод спутниковых геодезических измерений (определений)	0.1	-

2. Сведения о характерных точках границ объекта

Обозначение характерных точек границ	Координаты, м		Метод определения координат характерной точки	Средняя квадратическая погрешность положения характерной точки (Mt), м	Описание обозначения точки на местности (при наличии)
	X	Y			
1	2	3	4	5	6
25	313574.70	2329915.84	Метод спутниковых геодезических измерений (определений)	0.1	-
26	313643.25	2330027.17	Метод спутниковых геодезических измерений (определений)	0.1	-
27	314361.98	2331209.91	Метод спутниковых геодезических измерений (определений)	0.1	-
28	314363.06	2331212.41	Метод спутниковых геодезических измерений (определений)	0.1	-
29	314522.13	2331781.32	Метод спутниковых геодезических измерений (определений)	0.1	-
30	314502.66	2331786.48	Метод спутниковых геодезических измерений (определений)	0.1	-
31	314344.17	2331219.12	Метод спутниковых геодезических измерений (определений)	0.1	-
32	313626.20	2330037.63	Метод спутниковых геодезических измерений (определений)	0.1	-
33	313556.96	2329925.18	Метод спутниковых геодезических измерений (определений)	0.1	-
34	312934.21	2327797.59	Метод спутниковых геодезических измерений (определений)	0.1	-
35	312928.84	2327792.46	Метод спутниковых геодезических измерений (определений)	0.1	-
36	312926.04	2327782.86	Метод спутниковых геодезических измерений (определений)	0.1	-
37	312982.35	2327588.45	Метод спутниковых геодезических измерений (определений)	0.1	-

2. Сведения о характерных точках границ объекта					
Обозначение характерных точек границ	Координаты, м		Метод определения координат характерной точки	Средняя квадратическая погрешность положения характерной точки (Mt), м	Описание обозначения точки на местности (при наличии)
	X	Y			
1	2	3	4	5	6
38	312991.03	2327580.39	Метод спутниковых геодезических измерений (определений)	0.1	-
39	313008.66	2327586.99	Метод спутниковых геодезических измерений (определений)	0.1	-
40	313093.23	2327432.12	Метод спутниковых геодезических измерений (определений)	0.1	-
41	312985.81	2326876.06	Метод спутниковых геодезических измерений (определений)	0.1	-
42	312949.88	2326684.40	Метод спутниковых геодезических измерений (определений)	0.1	-
43	312949.71	2326682.83	Метод спутниковых геодезических измерений (определений)	0.1	-
44	312933.20	2326084.19	Метод спутниковых геодезических измерений (определений)	0.1	-
45	312921.86	2325697.33	Метод спутниковых геодезических измерений (определений)	0.1	-
46	312921.13	2325634.36	Метод спутниковых геодезических измерений (определений)	0.1	-
47	312885.54	2324323.08	Метод спутниковых геодезических измерений (определений)	0.1	-
48	312880.33	2324200.99	Метод спутниковых геодезических измерений (определений)	0.1	-
49	312871.41	2324153.12	Метод спутниковых геодезических измерений (определений)	0.1	-
50	312677.49	2322803.98	Метод спутниковых геодезических измерений (определений)	0.1	-

2. Сведения о характерных точках границ объекта					
Обозначение характерных точек границ	Координаты, м		Метод определения координат характерной точки	Средняя квадратическая погрешность положения характерной точки (Mt), м	Описание обозначения точки на местности (при наличии)
	X	Y			
1	2	3	4	5	6
51	312491.16	2322994.00	Метод спутниковых геодезических измерений (определений)	0.1	-
52	312482.47	2322996.88	Метод спутниковых геодезических измерений (определений)	0.1	-
53	312433.33	2322989.16	Метод спутниковых геодезических измерений (определений)	0.1	-
54	312227.80	2322955.40	Метод спутниковых геодезических измерений (определений)	0.1	-
55	312169.05	2322937.38	Метод спутниковых геодезических измерений (определений)	0.1	-
56	312108.39	2322929.76	Метод спутниковых геодезических измерений (определений)	0.1	-
57	311939.01	2322907.83	Метод спутниковых геодезических измерений (определений)	0.1	-
58	311933.89	2322905.60	Метод спутниковых геодезических измерений (определений)	0.1	-
59	311911.28	2322886.77	Метод спутниковых геодезических измерений (определений)	0.1	-
60	311887.92	2322895.51	Метод спутниковых геодезических измерений (определений)	0.1	-
61	311880.45	2322895.32	Метод спутниковых геодезических измерений (определений)	0.1	-
62	311836.42	2322876.27	Метод спутниковых геодезических измерений (определений)	0.1	-
63	311739.30	2322844.92	Метод спутниковых геодезических измерений (определений)	0.1	-

2. Сведения о характерных точках границ объекта					
Обозначение характерных точек границ	Координаты, м		Метод определения координат характерной точки	Средняя квадратическая погрешность положения характерной точки (Mt), м	Описание обозначения точки на местности (при наличии)
	X	Y			
1	2	3	4	5	6
64	311733.46	2322840.30	Метод спутниковых геодезических измерений (определений)	0.1	-
65	311732.49	2322833.89	Метод спутниковых геодезических измерений (определений)	0.1	-
66	311767.41	2322606.09	Метод спутниковых геодезических измерений (определений)	0.1	-
67	311806.82	2322344.33	Метод спутниковых геодезических измерений (определений)	0.1	-
68	311808.18	2322340.60	Метод спутниковых геодезических измерений (определений)	0.1	-
69	311874.82	2322231.74	Метод спутниковых геодезических измерений (определений)	0.1	-
70	311896.90	2322171.67	Метод спутниковых геодезических измерений (определений)	0.1	-
71	311915.57	2322178.78	Метод спутниковых геодезических измерений (определений)	0.1	-
72	311892.38	2322241.35	Метод спутниковых геодезических измерений (определений)	0.1	-
73	311826.29	2322349.31	Метод спутниковых геодезических измерений (определений)	0.1	-
74	311787.18	2322609.08	Метод спутниковых геодезических измерений (определений)	0.1	-
75	311753.55	2322828.50	Метод спутниковых геодезических измерений (определений)	0.1	-
76	311843.02	2322857.38	Метод спутниковых геодезических измерений (определений)	0.1	-

2. Сведения о характерных точках границ объекта

Обозначение характерных точек границ	Координаты, м		Метод определения координат характерной точки	Средняя квадратическая погрешность положения характерной точки (Mt), м	Описание обозначения точки на местности (при наличии)
	X	Y			
1	2	3	4	5	6
77	311884.69	2322875.36	Метод спутниковых геодезических измерений (определений)	0.1	-
78	311909.72	2322866.00	Метод спутниковых геодезических измерений (определений)	0.1	-
79	311919.62	2322867.69	Метод спутниковых геодезических измерений (определений)	0.1	-
80	311944.46	2322888.37	Метод спутниковых геодезических измерений (определений)	0.1	-
81	312110.90	2322909.92	Метод спутниковых геодезических измерений (определений)	0.1	-
82	312174.11	2322918.02	Метод спутниковых геодезических измерений (определений)	0.1	-
83	312231.71	2322935.78	Метод спутниковых геодезических измерений (определений)	0.1	-
84	312436.47	2322969.41	Метод спутниковых геодезических измерений (определений)	0.1	-
85	312480.49	2322976.32	Метод спутниковых геодезических измерений (определений)	0.1	-
86	312673.91	2322779.07	Метод спутниковых геодезических измерений (определений)	0.1	-
87	312587.32	2322198.77	Метод спутниковых геодезических измерений (определений)	0.1	-
88	312520.04	2322135.87	Метод спутниковых геодезических измерений (определений)	0.1	-
89	312517.15	2322126.23	Метод спутниковых геодезических измерений (определений)	0.1	-

2. Сведения о характерных точках границ объекта					
Обозначение характерных точек границ	Координаты, м		Метод определения координат характерной точки	Средняя квадратическая погрешность положения характерной точки (Mt), м	Описание обозначения точки на местности (при наличии)
	X	Y			
1	2	3	4	5	6
90	312524.93	2322093.88	Метод спутниковых геодезических измерений (определений)	0.1	-
91	312530.09	2322054.45	Метод спутниковых геодезических измерений (определений)	0.1	-
92	312638.38	2321171.25	Метод спутниковых геодезических измерений (определений)	0.1	-
93	312637.59	2321148.20	Метод спутниковых геодезических измерений (определений)	0.1	-
94	312657.75	2321147.97	Метод спутниковых геодезических измерений (определений)	0.1	-
1	312658.32	2321172.92	Метод спутниковых геодезических измерений (определений)	0.1	-
3. Сведения о характерных точках части (частей) границы объекта					
Обозначение характерных точек части границы	Координаты, м		Метод определения координат характерной точки	Средняя квадратическая погрешность положения характерной точки (Mt), м	Описание обозначения точки на местности (при наличии)
	X	Y			
1	2	3	4	5	6
-	-	-	-	-	-

Раздел 3

Сведения о местоположении измененных (уточненных) границ объекта

1. Система координат -

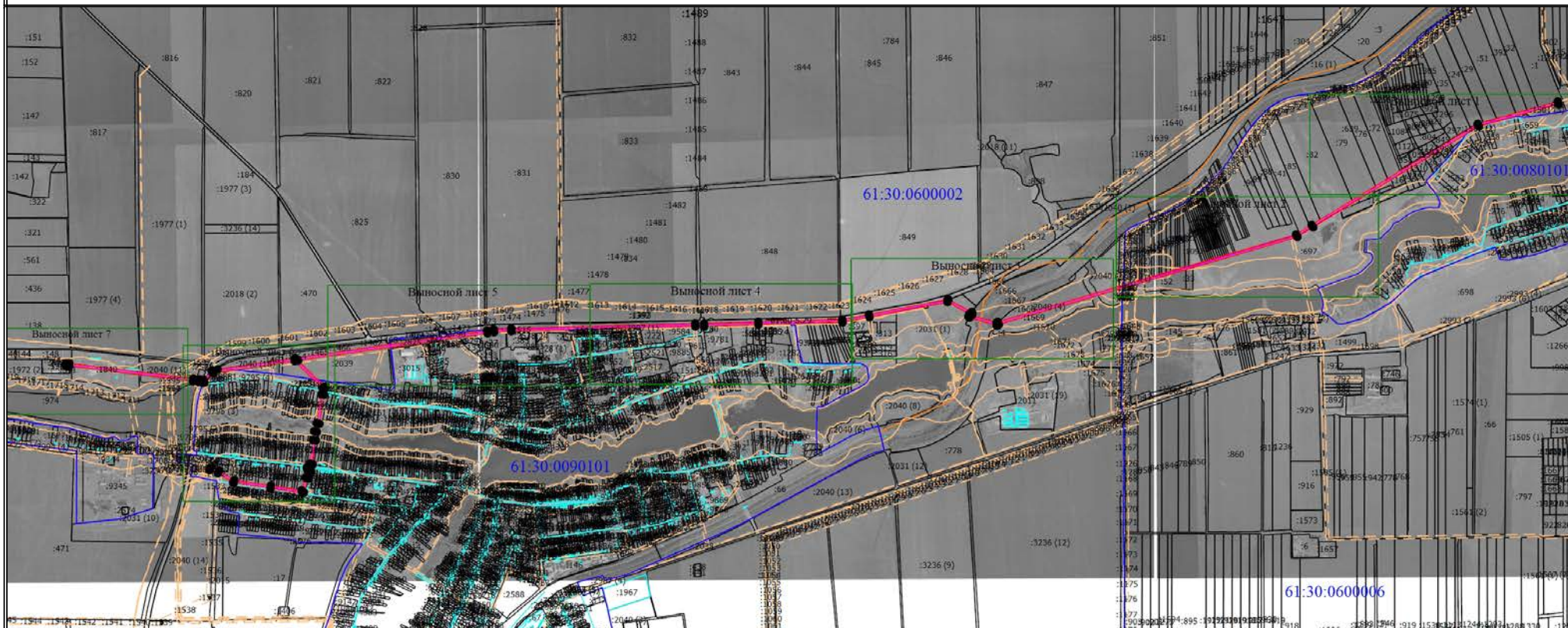
2. Сведения о характерных точках границ объекта

Обозначение характерных точек границ	Существующие координаты, м		Измененные (уточненные) координаты, м		Метод определения координат характерной точки	Средняя квадратическая погрешность положения характерной точки (Mt), м	Описание обозначения точки на местности (при наличии)
	X	Y	X	Y			
1	2	3	4	5	6	7	8
-	-	-	-	-	-	-	

3. Сведения о характерных точках части (частей) границы объекта

Обозначение характерных точек части границы	Существующие координаты, м		Измененные (уточненные) координаты, м		Метод определения координат характерной точки	Средняя квадратическая погрешность положения характерной точки (Mt), м	Описание обозначения точки на местности (при наличии)
	X	Y	X	Y			
1	2	3	4	5	6	7	8
-	-	-	-	-	-	-	

Схема расположения границ публичного сервитута



Масштаб 1:42000

Условные обозначения

- - Характерная точка границы, сведения о которой позволяют однозначно определить ее положение на местности
- 1 - Обозначение новой характерной точки
- (thick red) - Граница публичного сервитута
- (pink) - Проектное местоположение инженерного сооружения
- :2 - Кадастровый номер земельного участка
- (grey) - Существующая часть границы, имеющиеся в ЕГРН сведения о которой достаточны для определения ее местоположения
- - - (yellow) - Граница зоны с особыми условиями
- (cyan) - Граница объекта капитального строительства
- (blue) - Граница кадастрового квартала
- 61:04:0080103 - Номер кадастрового квартала

Схема расположения границ публичного сервитута

Выносной лист 1



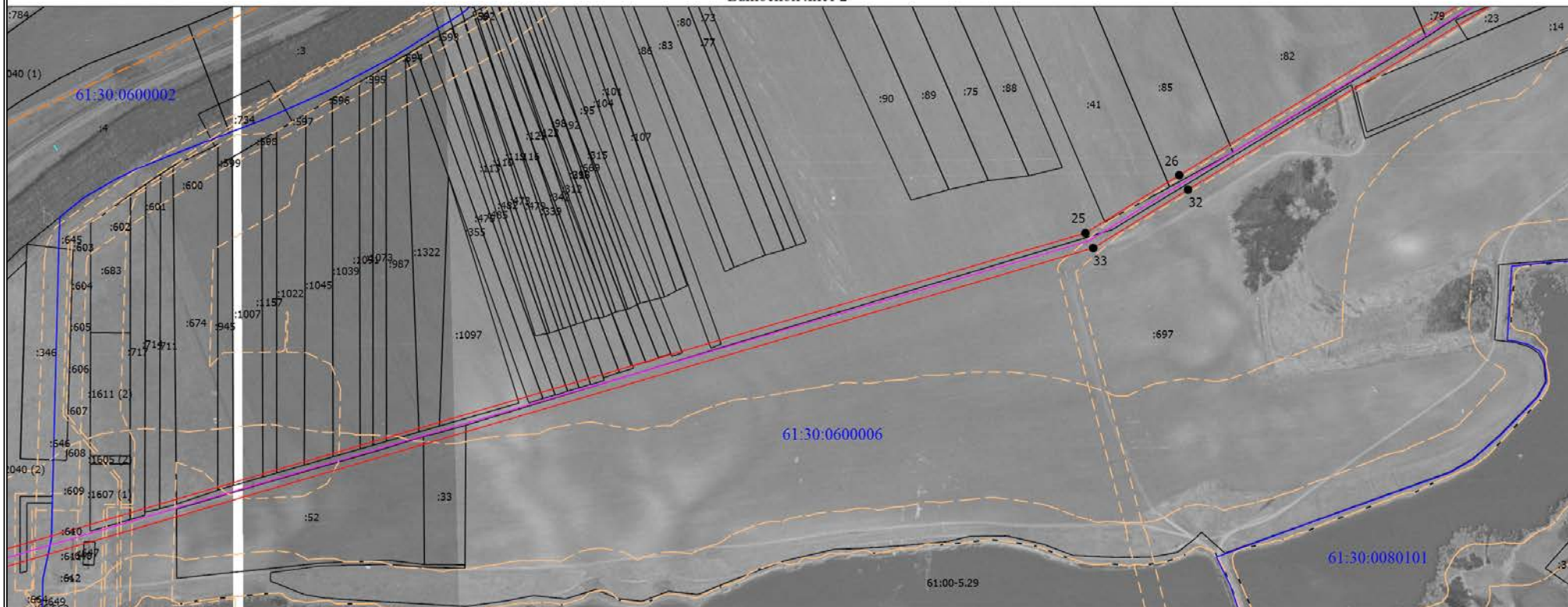
Масштаб 1:7000

Условные обозначения

- - Характерная точка границы, сведения о которой позволяют однозначно определить ее положение на местности
- 1 - Обозначение новой характерной точки
- (red) - Граница публичного сервитута
- (purple) - Проектное местоположение инженерного сооружения
- :2 - Кадастровый номер земельного участка
- (black) - Существующая часть границы, имеющиеся в ЕГРН сведения о которой достаточны для определения ее местоположения
- - - (orange) - Граница зоны с особыми условиями
- (cyan) - Граница объекта капитального строительства
- (blue) - Граница кадастрового квартала
- 61:04:0080103 - Номер кадастрового квартала

Схема расположения границ публичного сервитута

Выносной лист 2



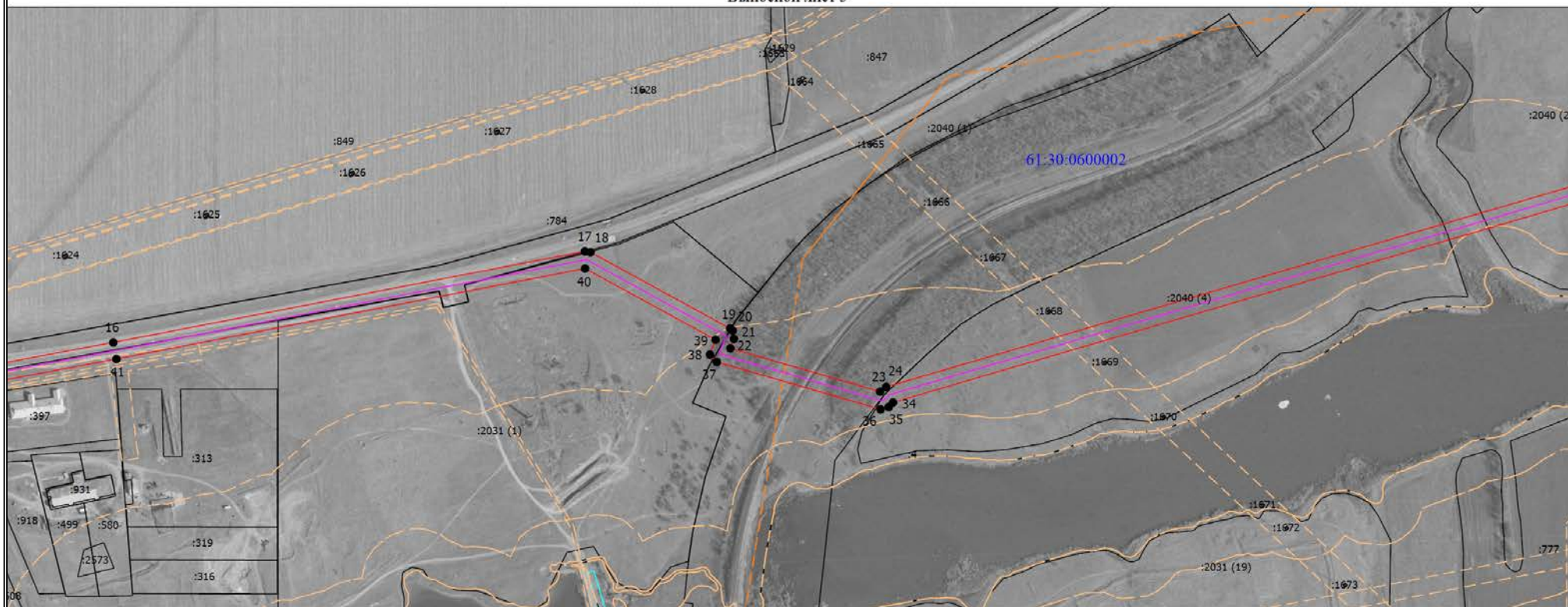
Масштаб 1:7000

Условные обозначения

- - Характерная точка границы, сведения о которой позволяют однозначно определить ее положение на местности
- 1 - Обозначение новой характерной точки
- (red) - Граница публичного сервитута
- (purple) - Проектное местоположение инженерного сооружения
- :2 - Кадастровый номер земельного участка
- (black) - Существующая часть границы, имеющиеся в ЕГРН сведения о которой достаточны для определения ее местоположения
- - - (yellow) - Граница зоны с особыми условиями
- (cyan) - Граница объекта капитального строительства
- (blue) - Граница кадастрового квартала
- 61:04:0080103 - Номер кадастрового квартала

Схема расположения границ публичного сервитута

Выпосной лист 3



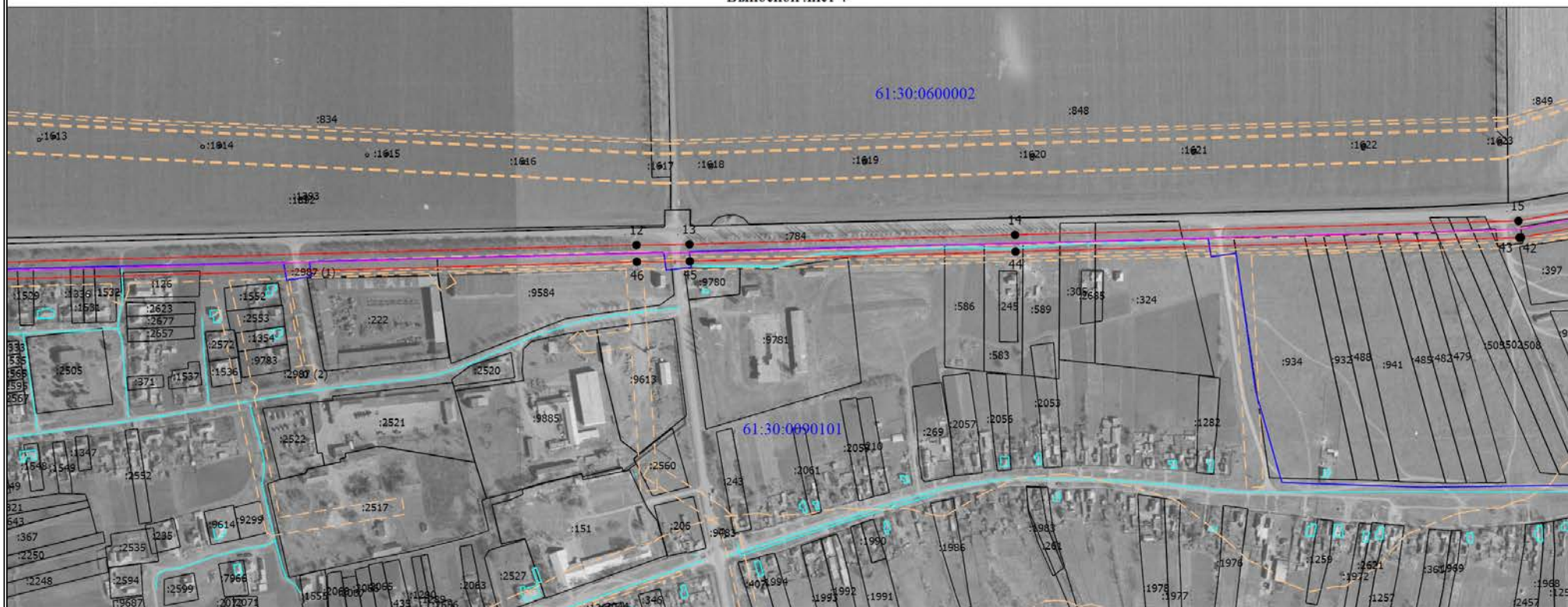
Масштаб 1:7000

Условные обозначения

- - Характерная точка границы, сведения о которой позволяют однозначно определить ее положение на местности
- 1 - Обозначение новой характерной точки
- (red) - Граница публичного сервитута
- (purple) - Проектное местоположение инженерного сооружения
- :2 - Кадастровый номер земельного участка
- (black) - Существующая часть границы, имеющиеся в ЕГРН сведения о которой достаточны для определения ее местоположения
- - - (orange) - Граница зоны с особыми условиями
- (cyan) - Граница объекта капитального строительства
- (blue) - Граница кадастрового квартала
- 61:04:0080103 - Номер кадастрового квартала

Схема расположения границ публичного сервитута

Выносной лист 4



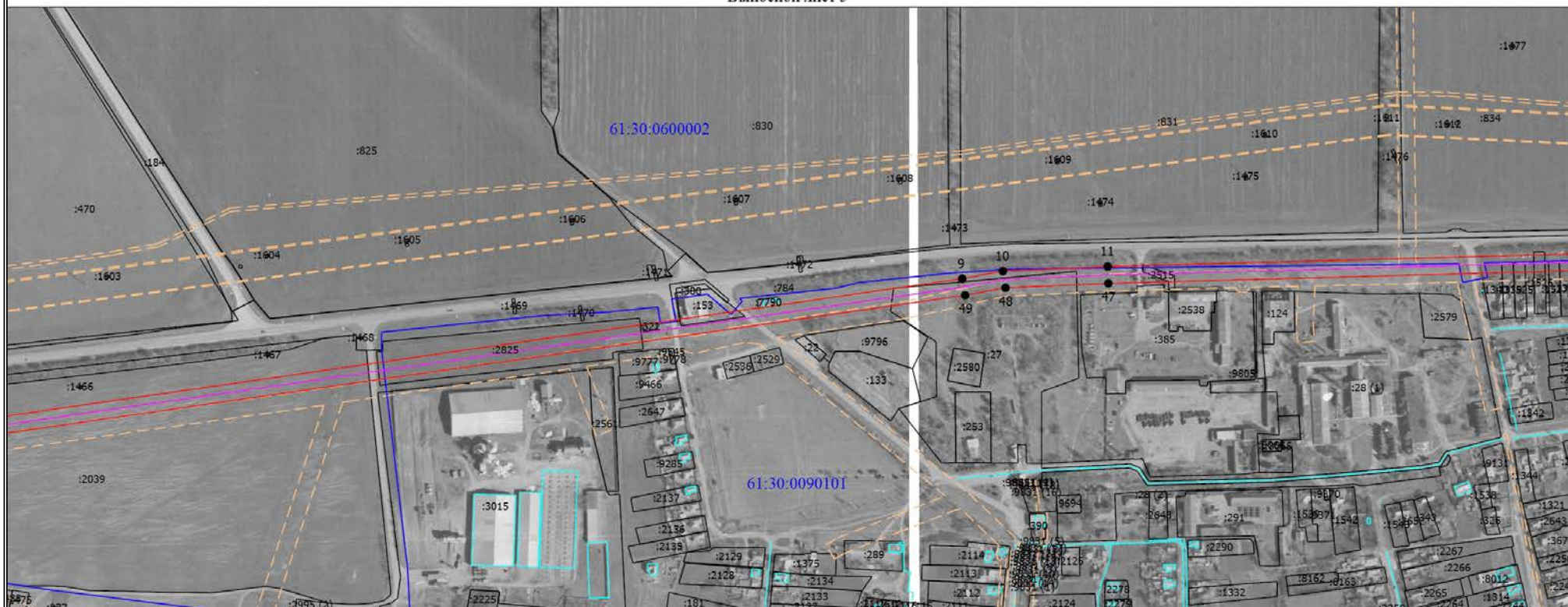
Масштаб 1:7000

Условные обозначения

- - Характерная точка границы, сведения о которой позволяют однозначно определить ее положение на местности
- 1 - Обозначение новой характерной точки
- (red) - Граница публичного сервитута
- (purple) - Проектное местоположение инженерного сооружения
- :2 - Кадастровый номер земельного участка
- (black) - Существующая часть границы, имеющиеся в ЕГРН сведения о которой достаточны для определения ее местоположения
- - - (orange) - Граница зоны с особыми условиями
- (cyan) - Граница объекта капитального строительства
- (blue) - Граница кадастрового квартала
- 61:04:0080103 - Номер кадастрового квартала

Схема расположения границ публичного сервитута

Выносной лист 5



Масштаб 1:7000

Условные обозначения

- - Характерная точка границы, сведения о которой позволяют однозначно определить ее положение на местности
- 1 - Обозначение новой характерной точки
- (red line) - Граница публичного сервитута
- (purple line) - Проектное местоположение инженерного сооружения
- :2 - Кадастровый номер земельного участка
- (grey line) - Существующая часть границы, имеющиеся в ЕГРН сведения о которой достаточны для определения ее местоположения
- - - (yellow dashed line) - Граница зоны с особыми условиями
- (cyan line) - Граница объекта капитального строительства
- (blue line) - Граница кадастрового квартала
- 61:04:0080103 - Номер кадастрового квартала

Схема расположения границ публичного сервитута

Выносной лист 6



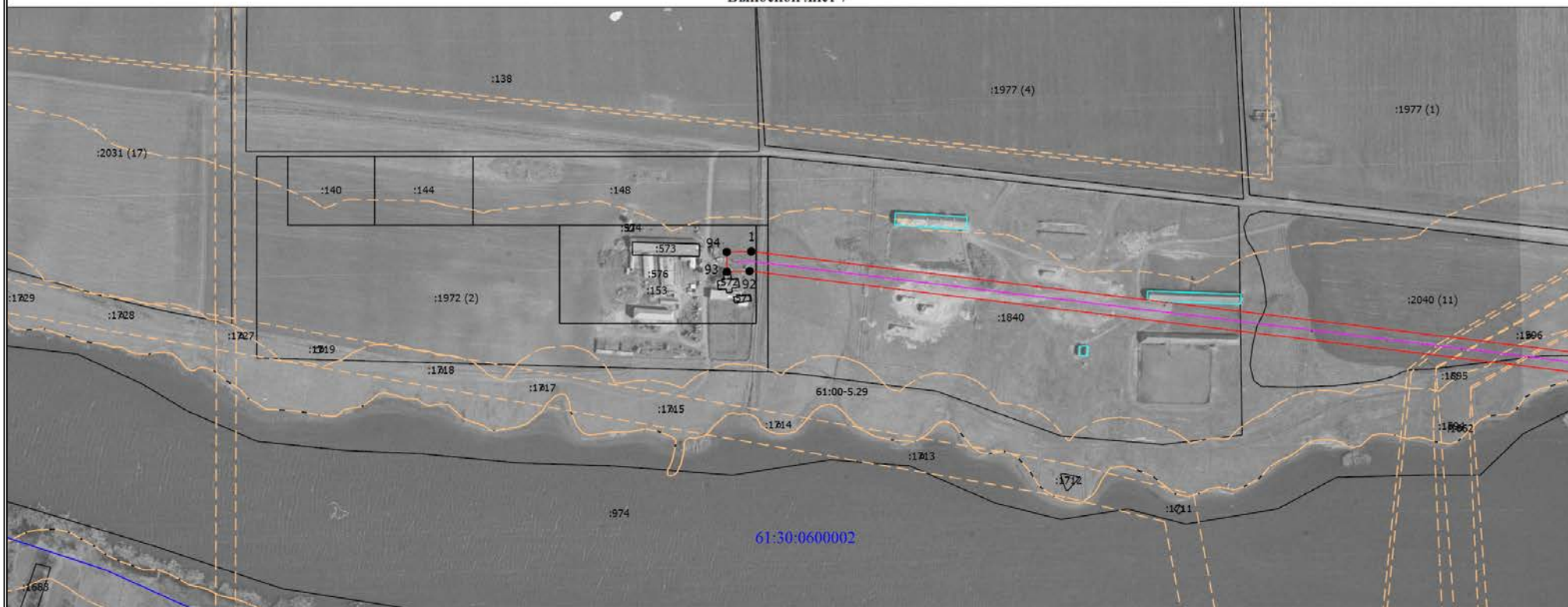
Масштаб 1:6000

Условные обозначения

- - Характерная точка границы, сведения о которой позволяют однозначно определить ее положение на местности
- 1 - Обозначение новой характерной точки
- (red) - Граница публичного сервитута
- (purple) - Проектное местоположение инженерного сооружения
- :2 - Кадастровый номер земельного участка
- (cyan) - Существующая часть границы, имеющиеся в ЕГРН сведения о которой достаточны для определения ее местоположения
- - - (yellow dashed) - Граница зоны с особыми условиями
- (cyan) - Граница объекта капитального строительства
- (blue) - Граница кадастрового квартала
- 61:04:0080103 - Номер кадастрового квартала

Схема расположения границ публичного сервитута

Выносной лист 7



Масштаб 1:6000

Условные обозначения

- - Характерная точка границы, сведения о которой позволяют однозначно определить ее положение на местности
- 1 - Обозначение новой характерной точки
- (red) - Граница публичного сервитута
- (purple) - Проектное местоположение инженерного сооружения
- :2 - Кадастровый номер земельного участка
- (black) - Существующая часть границы, имеющиеся в ЕГРН сведения о которой достаточны для определения ее местоположения
- - - (orange) - Граница зоны с особыми условиями
- (cyan) - Граница объекта капитального строительства
- (blue) - Граница кадастрового квартала
- 61:04:0080103 - Номер кадастрового квартала

Филиал ПАО "Россети Юг" - "Ростовэнерго" (наименование организации)		Форма по ОКУД	0306005	
		по ОКПО	104299	
Развиленский участок электрических сетей (наименование структурного подразделения)		по ОКОФ	220.41.20.20.302	
		по ОКОФ до 01.01.2017	12 4521125	
Инвентарная карточка учета объекта основных средств	Номер документа	Дата составления	Отдельная группа (п.1, ст.322 НК РФ, до 2009 г.)	
	611500001620	06.04.2021		
	Номер			амортизационной группы
		паспорта (регистрационный)		3
		заводской		
		инвентарный		611500001620
Дата		принятия к бухгалтерскому учету		31.03.2008
		списания с бухгалтерского учета		
		Счет, субсчет аналитического учета		01.01
Объект ВЛ-10кВ № 3 пс Развиленская (серия, тип постройки или модель, марка)				
Место нахождения объекта основных средств Развиленский участок электрических сетей Организация - изготовитель				

1. Сведения об объекте основных средств на дату передачи						2. Сведения об объекте основных средств на дату принятия к бухгалтерскому учету				
Дата		Документ о вводе в эксплуатацию				Фактический срок эксплуатации	Сумма начисленной амортизации (износа), руб.	Остаточная стоимость, руб.	Первоначальная стоимость на дату принятия к бухгалтерскому учету, руб.	Срок полезного использования
выпуска (постройки)	последнего капремонта, модернизации	наименование	номер	дата	1					
01.02.1980	20.08.2014	Ввод начальных остатков	61200000000346	31.12.2012	157	341 806,11		341 806,11	48	

Дата	Кoeffициент пересчета (переоценки)	Восстановительная стоимость, руб.	Дата	Кoeffициент пересчета (переоценки)	Восстановительная стоимость, руб.	Дата	Кoeffициент пересчета (переоценки)	Восстановительная стоимость, руб.
01.01.2006		783 386,74	01.01.2007		783 386,74	01.01.2008		2 878 267,24
31.12.2020								

Документ, дата, номер	Вид операции	Наименование структурного подразделения	Остаточная стоимость, руб.	Фамилия, инициалы лица, ответственного за хранение
1	2	3	4	5
МРЮ № 1 от 31.03.2008	Принятие к учету с вводом в эксплуатацию		341 806,11	
Перемещение ОС № 61200000000056 от 01.01.2013	Внутреннее перемещение	Развиленский участок электрических сетей		Ткаля Владимир Кузьмич

Справочно Участники долевой собственности _____ Доля в праве общей собственности, % _____

5. Изменения первоначальной стоимости объекта основных средств					6. Затраты на ремонт				
Реконструкция, достройка, дооборудование, частичная ликвидация, модернизация					Ремонт				
Вид операции	Документ			Сумма затрат, руб	Вид ремонта	Документ			Сумма затрат, руб
	наименование	дата	номер			наименование	дата	номер	
1	2	3	4	5	1	2	3	4	5
					Приложение 1				9 333,63

Объект основных средств, приспособления, принадлежности		Содержание драгоценных и/или полудрагоценных материалов (металлов, камней и т.д.)				
Наименование	Количество	наименование драгоценных и/или полудрагоценных материалов	номенклатурный номер	единица измерения	количество	масса
1	2	3	4	5	6	7
/инв.номер РЭ = 13032461 /						

Наименование конструктивных элементов и других признаков, характеризующих объект	Качественные и количественные характеристики (размеры, прочие сведения)						Примечание
	основного объекта	приспособлений, принадлежностей, пристроенных помещений и др.					
8	9	10	11	12	13	14	
В том числе: материалы							

Лицо, ответственное за ведение инвентарной карточки _____ Бухгалтер 1 категории _____ Текучев И.С.
 (должность) (подпись) (расшифровка подписи)